



MORSSINKHOF

INFRA

TECHNISCHE DOCUMENTATIE

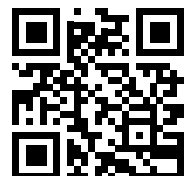


V 6.2

✉ info@morssinkhof-infra.nl

☎ 074 – 242 60 00

🌐 morssinkhof-infra.nl



Morssinkhof Infra is fabrikant van betonnen GWW- en sierbestratingproducten én leverancier van straatbakstenen en gevelstenen.

Partners in de grond-, weg- en waterbouw voelen zich thuis bij Morssinkhof Infra en Brinkman baksteencentrum.

Of het nu gaat over beton of keramiek, zogenoemde voorschrijvers, zoals landschapsarchitecten, stedenbouwkundigen en projectontwikkelaars, maken ongetwijfeld graag kennis met Morssinkhof City Styling.

En de consument? Die kan zich over de duurzaamheid van de producten van TuinVisie laten overtuigen door één van onze dealers.

Met de technische documentatie van Morssinkhof Infra bent u in het bezit van een compleet overzicht van ons totale assortiment aan betonnen GWW- en sierbestratingproducten.

Onze producten zijn eenvoudig gerubriceerd weergegeven. Maar u kunt natuurlijk ook gewoon op alfabet zoeken.

Naast ons uitgebreide assortiment willen wij belangrijke aandachtspunten en gebruikadviezen niet aan u voorbij laten gaan. U treft dan ook specifieke informatie aan over bijvoorbeeld witte uitslag, algenbloei en verwerkingsadviezen.

Wij dragen graag zorg voor leveranties, op het juiste moment, op de juiste plaats. Onze flexibiliteit daarbij wordt alom gewaardeerd.

Producten kunnen door u, uiteraard met vooraankondiging, ook bij onze productielocaties worden afgehaald. Bij elk product hebben we voor uw gemak dus vermeld op welke locatie wij het betreffende product produceren.

Vanzelfsprekend hebben wij ons uiterste best gedaan u met deze nieuwe technische documentatie zo volledig mogelijk over ons assortiment te informeren. Heeft u desondanks vragen, dan vernemen wij die uiteraard graag van u. Neemt u daarvoor contact op met uw vaste contactpersonen binnen Morssinkhof Infra. We zijn u graag van dienst!

Bij Morssinkhof Infra kunnen producten ook in de nog duurzamere varianten GRN+ en Bio Bound worden geleverd.

GRN+

GRN+ (spreek uit als green plus) betonproducten worden geleverd conform BRL K11002. De Beoordelingsrichtlijn (BRL) K11002 is door Betonhuis Bestrating samen met Kiwa opgesteld om transparante en betrouwbare milieuverklaringen van betonproducten te leveren onder toezicht van externe certificatie. MKI-waarden en LCA's gemaakt volgens BRL K11002 geven opdrachtgevers de garantie dat ze betonnen bestratingsproducten kopen met transparante en betrouwbare informatie over circulariteit en MKI. De producten die Morssinkhof Infra levert conform BRL K11002 zullen voortaan worden voorzien van het label GRN+.

BIO BOUND

Bio Bound betonproducten van Morssinkhof Infra zijn een uitstekend, duurzaam alternatief voor traditionele bestratingmaterialen. Door de circulaire, biobased samenstelling is de footprint van Bio Bound producten fors lager. Dit komt door de combinatie van een uitgekiend betonrecept, hergebruik van milieuvriendelijke reststoffen zoals oli-fantsgras en betonpuingranulaat uit afgedankte betonproducten én het toepassen van CO₂-besparend cement. Bio Bound producten worden dan ook geleverd conform BRL K11002.

Morssinkhof Infra wordt gekenmerkt als betrouwbaar en innovatief producent en leverancier van betonnen GWW-producten. Morssinkhof Infra blijft daarvoor investeren in het moderniseren van de productieprocessen.

Zo kan er telkens worden ingespeeld op de vraag vanuit de markt.

Intussen staan we garant voor de kwaliteit van de geproduceerde producten. Uiteraard volledig conform de normen en eisen zoals die daaraan gesteld worden.

De producten worden voortdurend getest. Simpelweg omdat we uitsluitend goedgekeurde producten en dus gegarandeerde kwaliteit willen leveren.

Contactgegevens	3	Grasbetontegels exclusief voor Altena	53
Inleiding	4	Basicstone	54
Bochtstralen en verloopbanden	6	Door-en-door grijze betonstraatstenen	54
Opsluitbanden Morssinkhof Infra	6	Ecotop Base Ecotop Premium	56
Verloopbanden Morssinkhof Infra	8	Deklaagstenen	56
Betonbanden	9	Ecotop Base Ecotop Premium Ecotop Crown GRN+	59
Opsluitbanden	9	Deklaagstenen	59
Gazonopsluitbanden	11	Ecotop Stilstone GRN+	61
Gazonbanden 20 x 35	12	Geluidsreducerende betonstraatstenen	61
Trottoirbanden 13 / 15	13	Ecotop Geostone Aqua	62
Trottoirbanden 18 / 20	16	Waterdoorlatende betonstraatstenen	62
RWS-banden	19	Ecotop Voegstenen	64
Scheidingsbanden	21	Stenen machinaal pakket	65
Rijwielpadbanden	22	Strackstone+, Strackstone Crown, Strackstone Kera	69
Trottoirbanden 5 / 20	23	Blokken	70
Trottoirbanden 7 / 20	25	Molgoten	71
Trottoirbanden 7,5 / 15	27	Sierpalen	72
Trottoirbanden 6 / 30	28	Traptreden	73
Trottoirbanden 15 / 30	29	Specials	75
Trottoirbanden 28 / 30	30	Trefwoordenregister	76
Trottoirbanden 30 x 20	32		
Trottoirbanden 40 x 20	33		
Trottoirbanden 48 / 50	34		
Rotonde-elementen	35		
Verkeersdrempels	36		
Parkeerstootbanden	37		
Binab-banden (plakbanden)	38		
Specials	39		
Prefab betonnen elementen (zelfverdichtend beton)	40		
Afdekbanden	42		
Betontegels	43		
Trottoirtegels	43		
Trottoirtegels machinaal pakket	44		
Grootformaat tegels	45		
Geostone tegels	46		
Specials	47		
Grasbetontegels	50		

Morssinkhof Groep B.V.

postadres Postbus 397, 7550 AJ Hengelo
vestigingsadres Haaksbergerstraat 39, 7555 HB Hengelo
telefoon 074-242 60 00
e-mail info@morssinkhof-infra.nl
internet www.morssinkhof-infra.nl

Expeditieplanning

vestigingsadres Haaksbergerstraat 43, 7555 HB Hengelo
telefoon 074-242 60 75
e-mail expeditie@morssinkhof-groep.nl

Productielocatie 1: Morssinkhof Groep Hardenberg B.V.

vestigingsadres De Nieuwe Haven 9 –11, 7772 BC Hardenberg

Productielocatie 2: Morssinkhof Groep Hengelo B.V.

vestigingsadres Haaksbergerstraat 43, 7555 HB Hengelo
Platinastraat 111, 7554 NC Hengelo

Brinkman baksteencentrum

vestigingsadres Luttenbergerweg 32, 8105 RV Luttenberg
telefoon 0572 - 30 15 65
e-mail info@brinkmanbaksteencentrum.nl
internet www.brinkmanbaksteencentrum.nl

Kwaliteit

Als bewijs van overeenstemming met de Europese norm, de nationale norm en de nationale beoordelingsrichtlijn, levert de Morssinkhof Infra veel van haar producten onder KOMO-keurmerk. Het KOMO-keurmerk heeft betrekking op de betreffende Europese norm en de in de nationale complementaire norm opgenomen eisen.

De CE-markering waarborgt niet dat de verklaarde prestaties van de productkenmerken, zoals die in de Europese norm zijn gespecificeerd, overeenstemmen met de kwaliteit zoals die van het product wordt verwacht in de Nederlandse gebruiksomstandigheden. Het KOMO-keurmerk daarentegen bevestigt door periodieke controles, uitgevoerd door een daartoe gecertificeerde instelling, dat Morssinkhof Infra haar productie- en productcontrole correct uitvoert en de verklaarde hoge prestaties van het product betrouwbaar zijn.

Het KOMO-keurmerk houdt automatisch in dat de producten aan CE en het bouwstoffenbesluit voldoen.

Het KOMO-keurmerk is dus een kwaliteitskeurmerk, dat bevestigt dat een product voldoet aan de kwaliteitsverwachtingen van de Nederlandse afnemer.

De certificaten, welke van toepassing zijn op de door Morssinkhof Infra geproduceerde producten, kunt u downloaden via onze website: www.morssinkhof-infra.nl.

Natuurlijke materialen

De producten van Morssinkhof Infra worden met de meeste zorg vervaardigd. Doordat de producten met natuurlijke grondstoffen worden gemaakt, zijn nuanceverschillen in kleur en structuur echter nooit helemaal uit te sluiten.

Witte uitslag

Beton wordt gemaakt van de natuurlijke producten zand, grind, cement en water. Door de samenvoeging van cement en water wordt er calciumhydroxide ofwel zogenoemde 'vrije kalk' gevormd. De kalkafzetting gaat vervolgens een reactie aan met kooldioxide (CO₂) in de lucht, waardoor calciumcarbonaat ontstaat.

Feitelijk kan witte uitslag in beton al direct bij de productie ontstaan. Om die zogenoemde 'primaire uitslag' tot een minimum te beperken of zelfs uit te sluiten, worden de productieprocessen binnen Morssinkhof Infra vanzelfsprekend voortdurend bewaakt en verder ontwikkeld.

Kalk is de enige stof in beton die niet gebonden is door de andere grondstoffen. Eenmaal buiten opgeslagen of in gebruik genomen, kan er dus een vervolgreactie tussen de naar buiten tredende vrije kalk en CO₂ ontstaan, de zogenoemde 'secundaire uitslag'. Met als mogelijk gevolg: witte uitslag op het betonoppervlak.

'Geduld is een schone zaak'

Het ontstane calciumcarbonaat is, zonder het product aan te tasten, praktisch niet van het betonoppervlak te verwijderen.

Echter, onder invloed van kooldioxide in de lucht, verandert het calciumcarbonaat in een stof die wel oplosbaar is. Zure verontreiniging in de lucht versnelt dit proces, waardoor witte uitslag op het betonoppervlak dus sneller verdwijnt op plaatsen in de buurt van veel industrie dan in gebieden met relatief schone lucht.

Witte uitslag verdwijnt op den duur dus vanzelf, waarbij geduld letterlijk en figuurlijk een schone zaak is!

Ontstane aantastingen van het oppervlak als gevolg van mechanische reiniging of reiniging bijvoorbeeld door inzet van zoutzuur, kunnen uiteraard niet bij Morssinkhof Infra gereclameerd worden.

Ter geruststelling: witte kalkuitslag heeft géén negatieve invloed op de sterkte of de duurzaamheid van een product en verdwijnt, zoals gesteld, op den duur vanzelf. Witte uitslag is geen reden tot afkeur van een door Morssinkhof Infra geleverd product.

Algenbloei

Betonnen oppervlakken, die aan de buitenlucht zijn blootgesteld, kunnen als gevolg van algenbloei groen verkleuren. Algenbloei ontstaat vooral aan de noordzijde van gebouwen, muren, daken en trottoirbanden. Plaatsen die gewoonweg langer vochtig blijven.

In z'n algemeenheid kan gesteld worden dat poreuze materialen langzamer drogen dan harde dichte materialen. Algenbloei zal zich dus sneller op poreuze materialen ontwikkelen.

Bij oude gebouwen en monumenten is een groene waas een typerend en geaccepteerd onderdeel van de karakteristieke uitstraling.

Bij nieuwe bouwwerken kunnen we algenbloei echter minder waarderen. Voor betonnen straatstenen en tegels geldt hetzelfde. Daar komt bij dat een loopvlak, door nat geworden algenbloei, glad kan worden.

Zuren uit algen tasten het beton zo minimaal aan, dat gesteld kan worden, dat algenbloei geen negatieve invloed heeft op de kwaliteit van een betonnen straatsteen of tegel.

Daar algen temperaturen boven de 70°C niet overleven, is stomen een effectieve bestrijdingsmethode tegen algen. Dit dient bij voorkeur bij droog weer met een temperatuur boven 15°C plaats te vinden. Alleen dan treedt er voldoende doordringende verhitting op. In de handel zijn ook verschillende chemische middelen ter bestrijding van algen te verkrijgen. Het is daarbij zeer aan te bevelen de voorschriften goed na te volgen en bewust te zijn van de mogelijke effecten voor de ondergrond.

Algenbloei, ontstaan na leverantie, is geen reden tot afkeur van een door Morssinkhof Infra geleverd product.

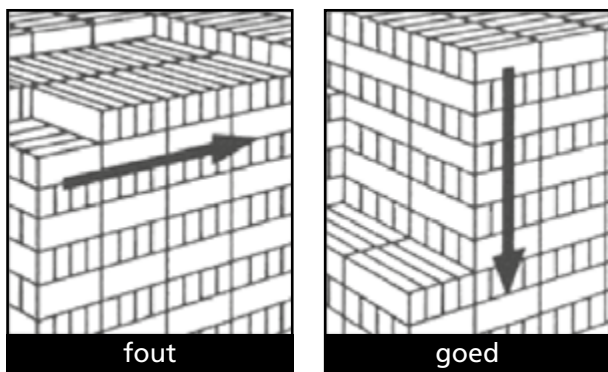
Voor aantastingen van het oppervlak, ontstaan als gevolg van mechanische en/of chemische reiniging, is Morssinkhof Infra niet aansprakelijk.

Craquelé in betonoppervlak

Het nimmer geheel te voorkomen craquelé uit zich door willekeurige barstjes in het oppervlak, veroorzaakt door trekspanningen als gevolg van temperatuurverschillen en vochtbewegingen in de zogenoemde betonhuid. Alhoewel craquelé visueel minder aantrekkelijk is, heeft het, door de geringe dieptewerking, geen invloed van betekenis op de structurele kwaliteit van het betonproduct en kan craquelé om die reden dus geen aanleiding zijn tot afkeur van het product.

Verwerkingsadvies genuanceerde stenen

Teneinde een betere kleurschakering te krijgen bij het verwerken van genuanceerde stenen adviseren wij u de pakketten door elkaar en van boven naar beneden te gebruiken.



Voorwaarden

Op alle verkopen en daaruit voortvloeiende leveranties en betalingen zijn de meest recente Algemene Voorwaarden voor de levering van betonproducten, zoals gezamenlijk opgesteld door Bouwend Nederland en de Bond van Fabrikanten van Betonproducten in Nederland (BFBN), van toepassing.

In het geval zogenoemde projectspecifieke producten onderdeel uitmaken van deze verkopen, gelden aanvullend 'Aanvullende voorwaarden en condities bij de afname van projectspecifieke producten bij Morssinkhof Infra'.

Zowel van de algemene voorwaarden als van de aanvullende voorwaarden en condities is een exemplaar te downloaden via de website: www.morssinkhof-infra.nl.

Disclaimer

De technische documentatie van Morssinkhof Infra is met de grootst mogelijke zorg tot stand gekomen.

Morssinkhof Infra behoudt zich evenwel het recht voor om, zonder voorafgaande mededeling en ongeacht de reden, wijzigingen aan te brengen.

Morssinkhof Infra aanvaardt geen enkele aansprakelijkheid voor eventuele onjuistheden en/of onvolledigheden in deze technische documentatie, evenmin voor ongemak en/of schade welke daaruit voortvloeit.

Copyright en gebruiksbeperking

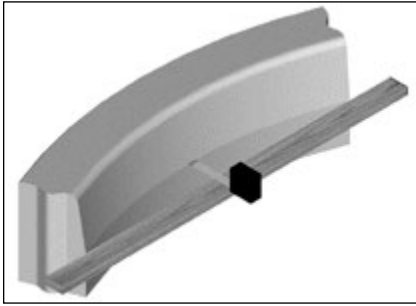
De in deze technische documentatie afgebeelde gegevens, waaronder begrepen teksten, foto's, illustraties, grafisch materiaal, (handels)namen, logo's en waren- en dienstmerken zijn eigendom van of in licentie bij Morssinkhof Infra en worden beschermd door auteursrecht, merkenrecht, en/of enig ander intellectueel eigendomsrecht.

De hiervoor genoemde rechten gaan op geen enkele wijze over op de (rechts)personen die bezitter danwel gebruiker zijn van deze technische documentatie.

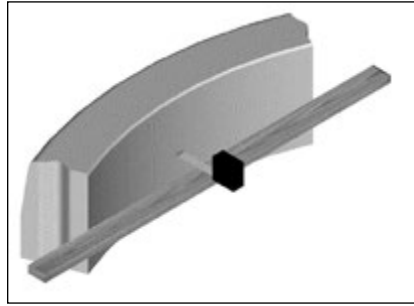
Het is, zonder voorafgaande schriftelijke toestemming van Morssinkhof Infra, niet toegestaan de inhoud van de technische documentatie, op welke wijze dan ook, te vermenigvuldigen en/of openbaar te maken.

In onderstaande afbeeldingen staat aangegeven hoe de porring kan worden gemeten.

porring meten inwendig (afb.: 13 / 15, R = 1 m)



porring meten uitwendig (afb.: 13 / 15, R = 1 m)



Rekentabel

Straal R =	0,45	0,5	0,525	0,6	0,75	1,0	1,5	2,0	2,5	3,0	4,0	5,0	6,0	7,0	7,5	8,0	9,0	10,0	11,0	12,0	13,0	14,0	15,0
Lengte (cm)	70.7	78.5	82.5	95.0	58.9	78.5	78.5	78.5	78.5	78.5	78.5	78.5	78.5	78.5	78.5	78.5	78.5	78.5	78.5	78.5	78.5	78.5	78.5
Aantal per 90°	1	1	1	1	2	2	3	4	5	6	8	10	12	14	15	16	18	20	22	24	26	28	30
Graden per band	90	90	90	90	45	45	30	22.5	18	15	11.3	9	7.5	6.4	6	5.6	5	4.5	4.1	3.8	3.5	3.2	3
Porring (cm)	9	8.5	8.5	12.5	4.2	6.8	4.5	3.5	2.8	2.5	1.7	1.5	1.3	1.1		0.9		0.7		0.6			0.5

Verloopbanden

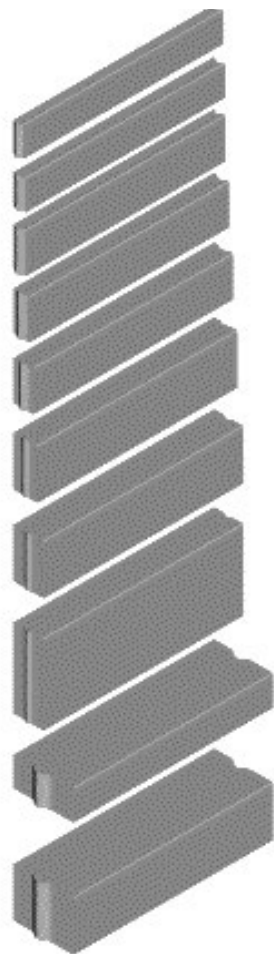
	10 x 20 cm	10 x 20 cm gazon	12 x 25 cm	4 / 12 x 25 cm	13 / 15 x 20 cm	13 / 15 x 25 cm	18 / 20 x 20 cm	18 / 20 x 25 cm	11,5 / 22,5 x 20 cm	11,5 / 22,5 x 24 cm	5 / 20 x 20 cm	6 / 12 x 25 cm	28 / 30 x 20 cm	7 / 20 x 20 cm	7,5 / 15 x 25 cm	6 / 30 x 11 / 20 cm	28 / 30 x 25 cm	2,5 / 10 x 20 cm	22 / 32 x 39 cm	18 / 20 x 25 cm	4 / 15 x 25 cm	10 / 20 x 27 cm	23 / 25 x 20 cm	15 / 30 x 20 cm	11 / 22 x 50 cm	11 / 22 x 25 cm	13 / 12 x 25 cm	20 x 30 cm	25 x 13 / 20 cm	
Productielocatie	pl 2	pl 2	pl 2	pl 2	pl 2	pl 2	pl 2	pl 2	pl 2	pl 2	pl 2	pl 2	pl 2	pl 2	pl 2	pl 2	pl 2	pl 2	pl 2	pl 2	pl 2	pl 2	pl 2	pl 2	pl 2	pl 2	pl 2	pl 2	pl 2	
10 x 20 cm		X				X												X												
10 x 20 cm gazon	X																													
12 x 25 cm										X																				
4 / 12 x 25 cm									X																					
13 / 15 x 20 cm											X			X																
13 / 15 x 25 cm	X							X		X		X			X		X													
18 / 20 x 20 cm											X			X		X														
18 / 20 x 25 cm						X				X		X					X													
11,5 / 22,5 x 20 cm											X			X																
11,5 / 22,5 x 24 cm				X		X		X																						
5 / 20 x 20 cm					X		X		X																					
6 / 12 x 25 cm						X		X																						
28/30 x 20 cm																	X													
7 / 20 x 20 cm					X		X		X																					
7,5 / 15 x 25 cm						X																								
6 / 30 x 11 / 20 cm							X						X																	
28 / 30 x 25 cm						X		X																		X				
2,5 / 10 x 20 cm	X																													
22 / 32 x 39 cm																										X				
18 / 20 x 25 cm																											X			
4 / 15 x 25 cm																												X		
10 / 20 x 27 cm																													X	
23 / 25 x 20 cm																														X
15 / 30 x 20 cm																	X													
11 / 22 x 50 cm																			X											
11 / 22 x 25 cm																				X										
13 / 12 x 25 cm																					X									
20 x 30 cm																						X								
25 x 13 / 20 cm																							X							

Toelichting op tabel:

pl 2 = productielocatie Hengelo

X = leverbaar

opsluitbanden



afmetingen	pl*	kg/st	overige informatie
5 x 15 x 100	1	16,5	
6 x 15 x 100	1	20,5	
6 x 20 x 100	1	27,0	
6 x 30 x 100	1	40,0	
6 x 30 x 100	2	40,0	
8 x 20 x 100	1	37,0	
10 x 15 x 100	1	34,5	
10 x 20 x 100	1	46,0	
10 x 30 x 100	1	72,0	
10 x 30 x 100	2	72,0	
12 x 25 x 100	1	69,0	
12 x 30 x 100	1	83,0	- hol- en dolverbinding
12 x 30 x 100	2	83,0	- hol- en dolverbinding
15 x 25 x 100	1	86,0	
15 x 40 x 100	2	144,0	
20 x 20 x 100	1	92,0	
20 x 25 x 100	1	115,0	
30 x 10 x 100	1	69,0	
30 x 20 x 100	1	138,0	
30 x 25 x 100	1	172,5	
40 x 20 x 100	1	184,0	
50 x 16 x 100	1	184,0	- zonder verbinding
50 x 20 x 100	1	230,0	- zonder verbinding

- voor beschikbare bochtstralen en lengtes, zie blad bochtstralen

hoekstukken 90°



afmetingen	pl*	kg/st	overige informatie
10 x 20 x 40	1		
12 x 25 x 40	1		
15 x 25 x 45	1		
15 x 25 x 45	2		
20 x 20 x 50	1		
20 x 20 x 50	2		
30 x 20 x 55	2		

Betonbanden

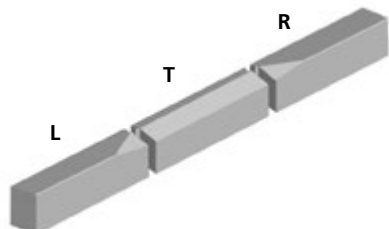
OPSLUITBANDEN

hoekstukken 135°



afmetingen	pl*	kg/st	overige informatie
10 x 20 x 40	2		
12 x 25 x 40	1		
15 x 25 x 45	1		

parkeerbanden



afmetingen	pl*	kg/st	overige informatie
15 x 25 > 6 / 15 x 25	2	80,0	- tussenstuk: 6 / 15 x 25 x 100

Betonbanden

GAZONOPSLUITBANDEN

gazonopsluitbanden



afmetingen	pl*	kg/st	overige informatie
10 x 20 x 100	1	45,0	
12 x 25 x 100	1	70,0	

- voor beschikbare bochtstralen en lengtes, zie blad bochtstralen

hoekstukken 90°



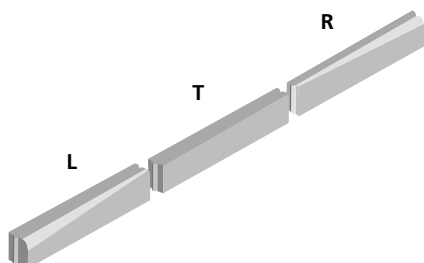
afmetingen	pl*	kg/st	overige informatie
10 x 20 x 40	1		- als uitwendig en als inwendig leverbaar
10 x 20 x 40	2		- als uitwendig en als inwendig leverbaar

hoekstukken 135°



afmetingen	pl*	kg/st	overige informatie
10 x 20 x 35	2		- als uitwendig en als inwendig leverbaar

inritverloopbanden gazon



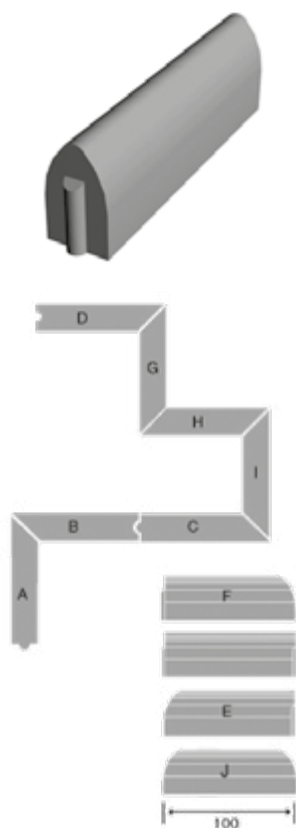
afmetingen	pl*	kg/st	overige informatie
10 x 14 > 10 x 20	1	36,0	- tussenstuk: 10 x 20 x 100 cm

Opmerkingen: - pl = productielocatie 1 = Hardenberg, 2 = Hengelo
- Banden hebben standaard een visbekverbinding, tenzij anders vermeld
- Banden voorzien van deklaag zijn op aanvraag leverbaar
- Gewichten van hulpstukken op aanvraag
- Afmetingen zijn weergegeven in centimeters

Betonbanden

GAZONBANDEN 20 x 35

gazonbanden 20 x 35



afmetingen	pl*	kg/st	overige informatie
20 x 35 x 100	2	140,0	- verdekte hol- en dolverbinding
20 x 35 x 100	2	140,0	- A = inwendig hoekstuk links
20 x 35 x 100	2	140,0	- B = inwendig hoekstuk rechts
20 x 35 x 100	2	140,0	- C = uitwendig hoekstuk links
20 x 35 x 100	2	140,0	- D = uitwendig hoekstuk rechts
20 x 35 x 100	2	115,0	- E = eindband links
20 x 35 x 100	2	115,0	- F = eindband rechts
20 x 35 x 100	2	115,0	- G = 2-zijdige verstekband
20 x 35 x 100	2	115,0	- H = 2-zijdige verstekband
20 x 35 x 100	2	115,0	- I = 2-zijdige verstekband
20 x 35 x 100	2	115,0	- J = 2-zijdig afgerond

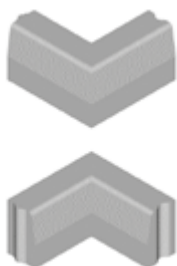
trottoirbanden 13 / 15



afmetingen	pl*	kg/st	overige informatie
13 / 15 x 16 x 100	1	52,0	
13 / 15 x 20 x 100	1	66,0	
13 / 15 x 25 x 100	1	81,5	

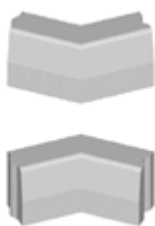
- voor beschikbare bochtstralen en lengtes, zie blad bochtstralen

hoekstukken 90°



afmetingen	pl*	kg/st	overige informatie
13 / 15 x 25 x 45	1		- als uitwendig en als inwendig leverbaar
13 / 15 x 25 x 45	2		- alleen als uitwendig leverbaar

hoekstukken 135°



afmetingen	pl*	kg/st	overige informatie
13 / 15 x 25 x 30	1		- als uitwendig en als inwendig leverbaar
13 / 15 x 25 x 30	2		- als uitwendig en als inwendig leverbaar

hoekblokken uitwendig



afmetingen	pl*	kg/st	overige informatie
13 / 15 x 25	1		- R = 0,45 m

hoekblokken met verlaagde binnenzijde



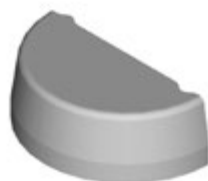
afmetingen	pl*	kg/st	overige informatie
13 / 15 x 25	2		- R = 0,45 m - met verlaagde binnenzijde

hoekblokken inwendig



afmetingen	pl*	kg/st	overige informatie
13 / 15 x 25 x 45	1		- R = 0,3 m inwendig
13 / 15 x 25 x 45	2		- R = 0,3 m inwendig

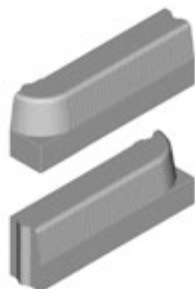
puntstukken



afmetingen	pl*	kg/st	overige informatie
13 / 15 x 25 x 60	2		- R = 0,3 m

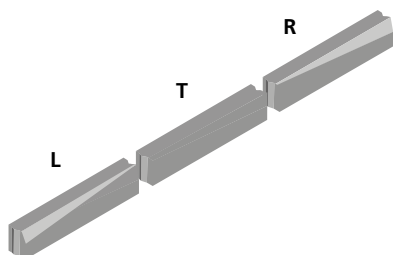
- leverbaar in 180°

perronbanden



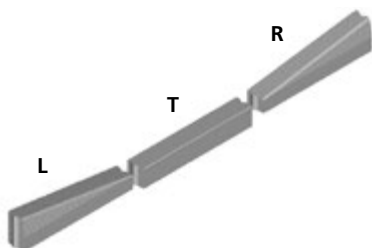
afmetingen	pl*	kg/st	overige informatie
13 / 15 x 25 x * cm	1		- * diverse lengtes leverbaar, maximaal 105 cm
13 / 15 x 25 x * cm	2		- * diverse lengtes leverbaar, maximaal 105 cm

drempelbanden



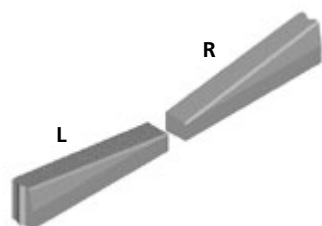
afmetingen	pl*	kg/st	overige informatie
13 / 15 x 25 > 15 x 25	2	85,0	- tussenstuk: 15 x 25 x 100

inritverloopbanden



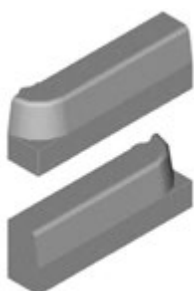
afmetingen	pl*	kg/st	overige informatie
13 / 15 x 25 > 15 x 16	1	66,0	- tussenstuk: 15 x 16 x 100
13 / 15 x 25 > 15 x 13	2	66,0	- ook leverbaar in bochtstralen R = 8,10,12,15

eindbanden



afmetingen	pl*	kg/st	overige informatie
13 / 15 x 25 > 15 x 16	2	66,7	- zonder verbinding aan maaiveldzijde

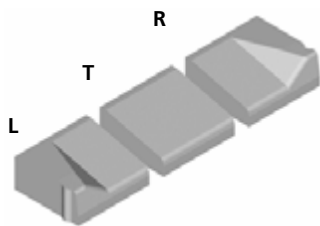
inritperronbanden



afmetingen	pl*	kg/st	overige informatie
13 / 15 x 25 x 75	1	60,0	- zonder verbinding aan kopse kant
13 / 15 x 25 x 75	2	60,0	- zonder verbinding aan kopse kant

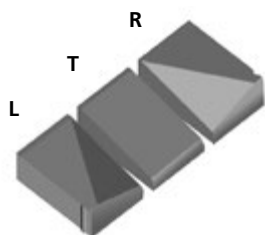
Opmerkingen: - pl = productielocatie 1 = Hardenberg, 2 = Hengelo
 - Banden hebben standaard een visbekverbinding, tenzij anders vermeld
 - Banden voorzien van deklaag zijn op aanvraag leverbaar
 - Gewichten van hulpstukken op aanvraag
 - Afmetingen zijn weergegeven in centimeters

Inritbanden



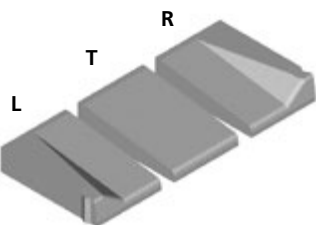
afmetingen	pl*	kg/st	overige informatie
45 x 50 x 12 / 20	1	84,0	- zonder verbinding
45 x 50 x 8 / 20	2	82,0	- type Haaksbergen

inritbanden



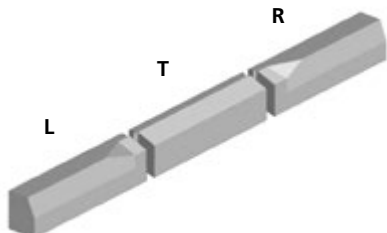
afmetingen	pl*	kg/st	overige informatie
60 x 30 x 12 / 20	1	66,0	- zonder verbinding
60 x 30 x 12 / 20	2	66,0	- zonder verbinding

invalidenopritbanden



afmetingen	pl*	kg/st	overige informatie
75 x 50 x 12 / 20	1	138,0	- zonder verbinding - ook leverbaar met aansluiting aan voorzijde
75 x 50 x 12 / 20	2	138,0	- zonder verbinding - ook leverbaar met aansluiting aan voorzijde

parkeerbanden



afmetingen	pl*	kg/st	overige informatie
13 / 15 x 25 > 6 / 15 x 25	2	80,0	- tussenstuk: 6 / 15 x 25 x 100 - ook leverbaar als hoekstuk 90° uitwendig

Opmerkingen: - pl = productielocatie 1 = Hardenberg, 2 = Hengelo
 - Banden hebben standaard een visbekverbinding, tenzij anders vermeld
 - Banden voorzien van deklaag zijn op aanvraag leverbaar
 - Gewichten van hulpstukken op aanvraag
 - Afmetingen zijn weergegeven in centimeters

trottoirbanden 18 / 20



afmetingen	pl*	kg/st	overige informatie
18 / 20 x 16 x 100	1	72,0	
18 / 20 x 20 x 100	1	83,0	
18 / 20 x 25 x 100	1	108,0	

- voor beschikbare bochtstralen en lengtes, zie blad bochtstralen

hoekstukken 90°



afmetingen	pl*	kg/st	overige informatie
18 / 20 x 25 x 50	1		- als uitwendig en als inwendig leverbaar
18 / 20 x 25 x 50	2		- alleen als uitwendig leverbaar

hoekstukken 135°



afmetingen	pl*	kg/st	overige informatie
18 / 20 x 25 x 40	1		- als uitwendig en als inwendig leverbaar
18 / 20 x 25 x 40	2		- als uitwendig en als inwendig leverbaar

hoekblokken uitwendig



afmetingen	pl*	kg/st	overige informatie
18 / 20 x 25	1		- R = 0,5 m
18 / 20 x 25	2		- R = 0,5 m

hoekblokken inwendig



afmetingen	pl*	kg/st	overige informatie
18 / 20 x 25 x 50	1		- R = 0,3 m inwendig
18 / 20 x 25 x 50	2		- R = 0,3 m inwendig

puntstukken



afmetingen	pl*	kg/st	overige informatie
18 / 20 x 25 x 60	2		- R = 0,3 m

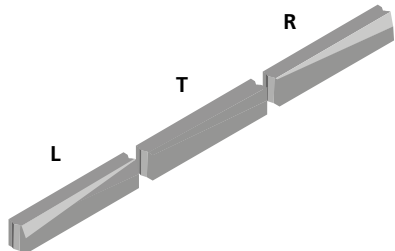
- leverbaar in 180°

perronbanden



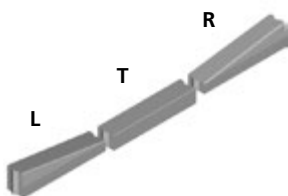
afmetingen	pl*	kg/st	overige informatie
18 / 20 x 25 x *	2		- * diverse lengtes leverbaar, maximaal 100 cm

drempelbanden



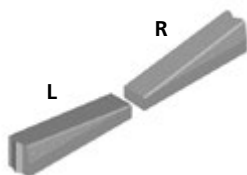
afmetingen	pl*	kg/st	overige informatie
18 / 20 x 20 > 20 x 20	2	91,0	- tussenstuk: 20 x 20 x 100

inritverloopbanden



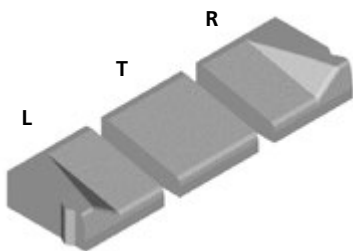
afmetingen	pl*	kg/st	overige informatie
18 / 20 x 25 > 20 x 16	1	95,0	- tussenstuk: 20 x 16 x 100 - ook leverbaar in bochtstralen R = 8,10,12,15
18 / 20 x 25 > 20 x 16	2	95,0	- tussenstuk: 20 x 16 x 100 - ook leverbaar in bochtstralen R = 8,10,12,15

eindbanden



afmetingen	pl*	kg/st	overige informatie
18 / 20 x 25 > 20 x 16	2	100,0	- zonder verbinding aan maaiveldzijde

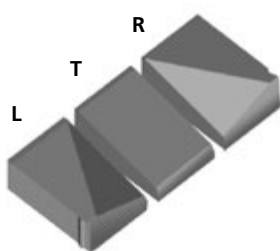
inritbanden



afmetingen	pl*	kg/st	overige informatie
50 x 50 x 12 / 20	1	92,0	- zonder verbinding
50 x 50 x 12 / 20	2	92,0	- zonder verbinding

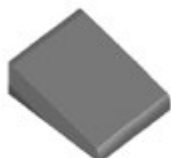
Opmerkingen: - pl = productielocatie 1 = Hardenberg, 2 = Hengelo
 - Banden hebben standaard een visbekverbinding, tenzij anders vermeld
 - Banden voorzien van deklaag zijn op aanvraag leverbaar
 - Gewichten van hulpstukken op aanvraag
 - Afmetingen zijn weergegeven in centimeters

inritbanden



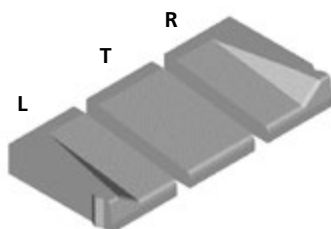
afmetingen	pl*	kg/st	overige informatie
65 x 30 x 12 / 20	1	73,0	- zonder verbinding
65 x 30 x 12 / 20	2	73,0	- zonder verbinding

tussenstukken



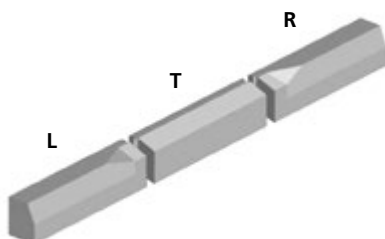
afmetingen	pl*	kg/st	overige informatie
65 x 50 x 12 / 20	1		- zonder verbinding

invalidenopritbanden



afmetingen	pl*	kg/st	overige informatie
80 x 50 x 12 / 20	1	148,0	- zonder verbinding
80 x 50 x 12 / 20	2	148,0	- zonder verbinding

parkeerbanden



afmetingen	pl*	kg/st	overige informatie
18 / 20 x 25 > 6 / 20 x 25	1	117,0	- tussenstuk: 6 / 20 x 25 x 100

RWS-banden



afmetingen	pl*	kg/st	overige informatie
11,5 / 22,5 x 16 x 100	1	67,0	
11,5 / 22,5 x 24 x 100	1	111,0	

- voor beschikbare bochtstralen en lengtes, zie blad bochtstralen

hoekstukken 90°



afmetingen	pl*	kg/st	overige informatie
11,5 / 22,5 x 16 x 52,5	1		- als uitwendig en als inwendig leverbaar
11,5 / 22,5 x 16 x 52,5	2		- als uitwendig en als inwendig leverbaar
11,5 / 22,5 x 24 x 52,5	2		- als uitwendig en als inwendig leverbaar

hoekstukken 135°



afmetingen	pl*	kg/st	overige informatie
11,5 / 22,5 x 16 x 42,5	2		- als uitwendig en als inwendig leverbaar
11,5 / 22,5 x 20 x 42,5	1		- als uitwendig en als inwendig leverbaar
11,5 / 22,5 x 24 x 42,5	1		- als uitwendig en als inwendig leverbaar

puntstukken



afmetingen	pl*	kg/st	overige informatie
11,5 / 22,5 x 16 x 45	2		- R = 0,225 m - leverbaar in 180°)

Opmerkingen: - pl = productielocatie 1 = Hardenberg, 2 = Hengelo
 - Banden hebben standaard een visbekverbinding, tenzij anders vermeld
 - Banden voorzien van deklaag zijn op aanvraag leverbaar
 - Gewichten van hulpstukken op aanvraag
 - Afmetingen zijn weergegeven in centimeters

Betonbanden

RWS-BANDEN

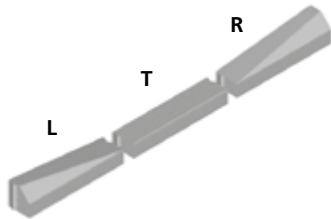
verkeersheuvelstukken



afmetingen	pl*	kg/st	overige informatie
11,5 / 22,5 x 16 x 84	2		- R = 0,225 m
11,5 / 22,5 x 24 x 84	2		- R = 0,225 m

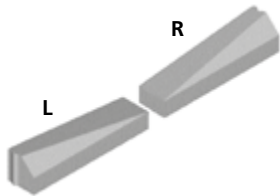
- leverbaar in de gewenste hoek (20° t/m 180°)
- afwijkende lengtes zijn leverbaar mits korter dan 84 cm
- zowel links als rechts mogelijk

inritverloopbanden



afmetingen	pl*	kg/st	overige informatie
11,5 / 22,5 x 13 > 22,5 x 13	2	36,0	- zonder verbinding
11,5 / 22,5 x 24 > 22,5 x 16	2	100,0	- tussenstuk: 22,5 x 16 x 100 cm

eindbanden



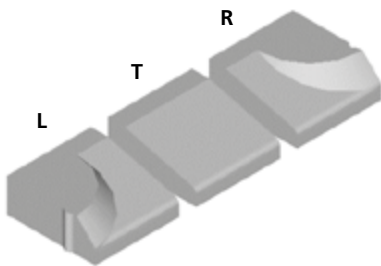
afmetingen	pl*	kg/st	overige informatie
11,5 / 22,5 x 24 > 22,5 x 16	2	100,0	- zonder verbinding aan maaiveldzijde

RWS afwateringsbanden



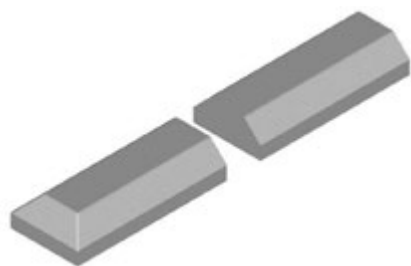
afmetingen	pl*	kg/st	overige informatie
11,5 / 22,5 x 24	2	80,0	- Sparing 26 cm - Hoogte tot sparing 12 cm

inritbanden



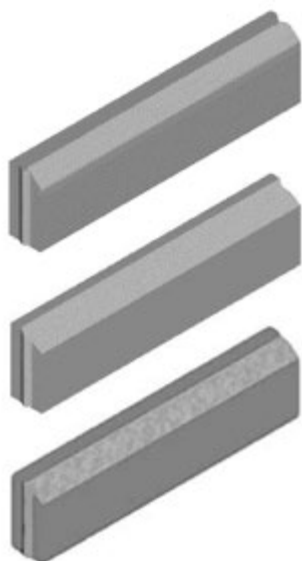
afmetingen	pl*	kg/st	overige informatie
52,5 x 50 x 12 / 20	2	126,0	- met verdekte verbinding

scheidingsbanden



afmetingen	pl*	kg/st	overige informatie
23 / 45 x 20 x 100	1	160,0	- de eindband is voorzien van één afgeschuinde kopse kant - zonder verbinding

rijwielpadbanden



afmetingen	pl*	kg/st	overige informatie
2,5 / 10 x 20 x 100	1	46,0	- geen bochten leverbaar
4 / 12 x 25 x 100	1	62,0	
6 / 12 x 25 x 100	1	67,0	- hol- en dolverbinding

- voor beschikbare bochtstralen en lengtes, zie blad bochtstralen

hoekstukken 90°



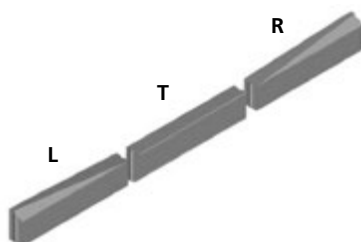
afmetingen	pl*	kg/st	overige informatie
4 / 12 x 25 x 42	2		- als uitwendig en als inwendig leverbaar
6 / 12 x 25 x 40	2		- alleen uitwendig - hol- en dolverbinding

hoekstukken 135°



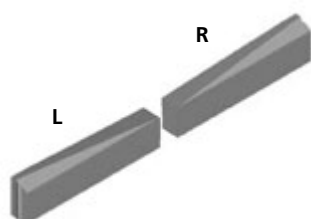
afmetingen	pl*	kg/st	overige informatie
4 / 12 x 25 x 40	2		- als uitwendig en als inwendig leverbaar

inritverloopbanden



afmetingen	pl*	kg/st	overige informatie
4 / 12 x 25 > 12 x 20	2	55,0	- tussenstuk: 12 x 25 x 100 cm
6 / 12 x 25 > 12 x 19	2	65,0	- tussenstuk: 12 x 25 x 100 cm - hol- en dolverbinding

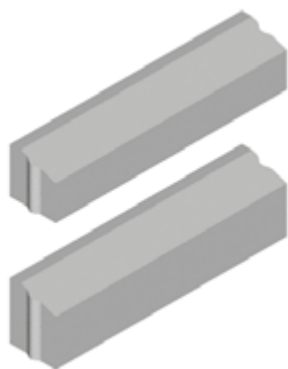
eindbanden



afmetingen	pl*	kg/st	overige informatie
4 / 12 x 25 > 12 x 20	2	55,0	- zonder verbinding aan maaiveldzijde

Opmerkingen: - pl = productielocatie 1 = Hardenberg, 2 = Hengelo
 - Banden hebben standaard een visbekverbinding, tenzij anders vermeld
 - Banden voorzien van deklaag zijn op aanvraag leverbaar
 - Gewichten van hulpstukken op aanvraag
 - Afmetingen zijn weergegeven in centimeters

trottoirbanden 5 / 20



afmetingen	pl*	kg/st	overige informatie
5 / 20 x 20 x 100	1	83,0	
5 / 20 x 25 x 100	1	106,0	

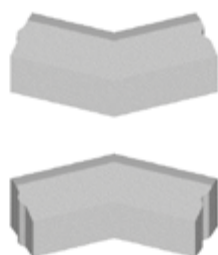
- voor beschikbare bochtstralen en lengtes, zie blad bochtstralen

hoekstukken 90°



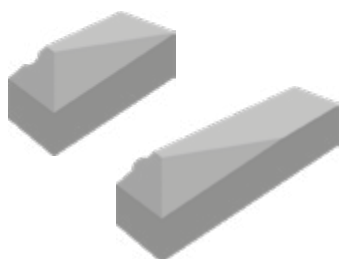
afmetingen	pl*	kg/st	overige informatie
5 / 20 x 20 x 50	2		- als uitwendig en als inwendig leverbaar

hoekstukken 135°



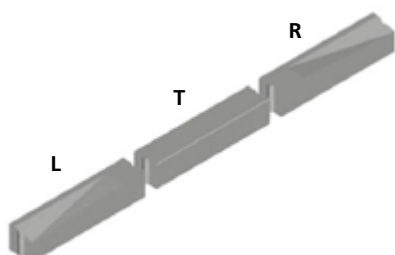
afmetingen	pl*	kg/st	overige informatie
5 / 20 x 20 x 38	2		- als uitwendig en als inwendig leverbaar

inritperronbanden



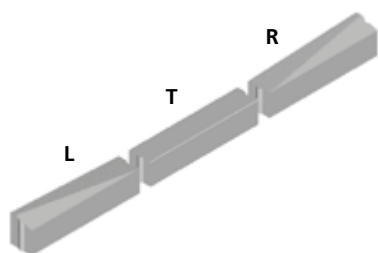
afmetingen	pl*	kg/st	overige informatie
5 / 20 x 20 x 50	2		- links zonder verb. Grijs
5 / 20 x 20 x 50	2		- rechts zonder verb. Grijs
5 / 20 x 20 x 80	2		- links zonder verb. Grijs
5 / 20 x 20 x 80	2		- rechts zonder verb. Grijs

drempelbanden



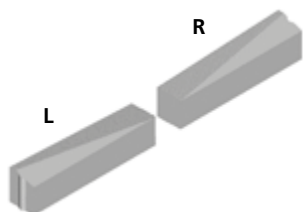
afmetingen	pl*	kg/st	overige informatie
5 / 20 x 20 > 20 x 20	2	90,0	- tussenstuk: 20 x 16 x 100 cm

inritverloopbanden



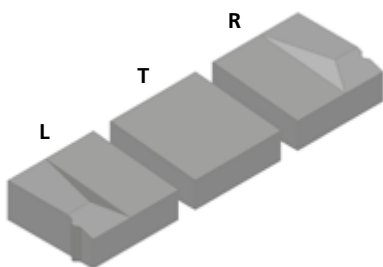
afmetingen	pl*	kg/st	overige informatie
5 / 20 x 20 > 20 x 16	2	78,5	- tussenstuk: 20 x 16 x 100 cm

eindbanden



afmetingen	pl*	kg/st	overige informatie
5 / 20 x 20 > 20 x 16	2	90,0	- zonder verbinding aan maaiveldzijde

inritbanden



afmetingen	pl*	kg/st	overige informatie
50 x 50 x 15 / 20	2	105	- zonder verbinding

trottoirbanden 7 / 20



afmetingen	pl*	kg/st	overige informatie
7 / 20 x 20 x 100	1	82,0	
7 / 20 x 25 x 100	1	105,0	

- voor beschikbare bochtstralen en lengtes, zie blad bochtstralen

hoekstukken 90°



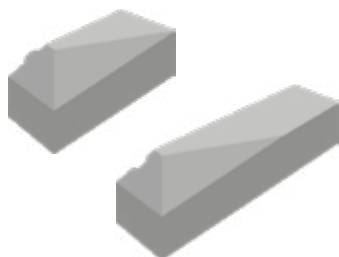
afmetingen	pl*	kg/st	overige informatie
7 / 20 x 20 x 50	2		- als uitwendig en als inwendig leverbaar

hoekstukken 135°



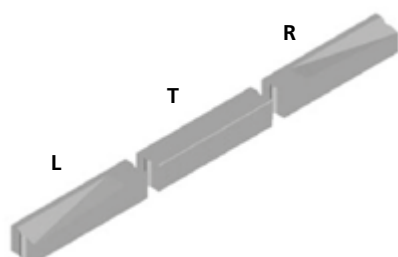
afmetingen	pl*	kg/st	overige informatie
7 / 20 x 20 x 38	2		- als uitwendig en als inwendig leverbaar

inritperronbanden



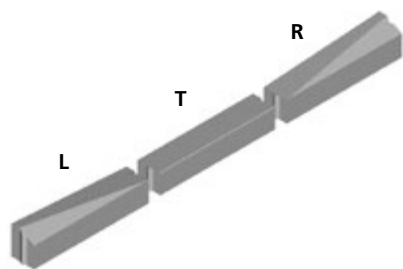
afmetingen	pl*	kg/st	overige informatie
7 / 20 x 20 x 50	2		- links zonder verb. Grijs
7 / 20 x 20 x 50	2		- rechts zonder verb. Grijs
7 / 20 x 20 x 80	2		- links zonder verb. Grijs
7 / 20 x 20 x 80	2		- rechts zonder verb. Grijs

drempelbanden



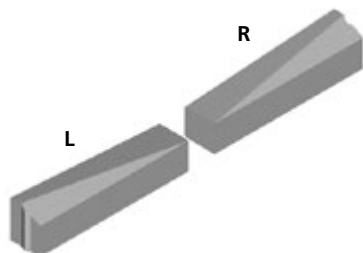
afmetingen	pl*	kg/st	overige informatie
7 / 20 x 20 > 20 x 20	2	80,0	- 60 cm lang - tussenstuk: 20 x 16 x 100 cm

inritverloopbanden



afmetingen	pl*	kg/st	overige informatie
7 / 20 x 20 > 20 x 16	1	84,0	- tussenstuk: 20 x 16 x 100 cm

eindbanden



afmetingen	pl*	kg/st	overige informatie
7 / 20 x 20 > 20 x 16	2	85,0	- zonder verbinding aan maaiveldzijde

Betonbanden

TROTTOIRBANDEN 7,5 / 15

trottoirbanden 7,5 / 15



afmetingen	pl*	kg/st	overige informatie
7,5 / 15 x 25 x 100	1	80,0	

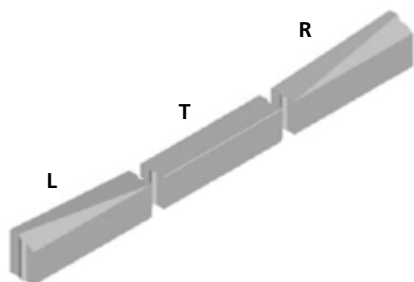
- voor beschikbare bochtstralen en lengtes, zie blad bochtstralen

hoekstukken 90°



afmetingen	pl*	kg/st	overige informatie
7,5 / 15 x 25 x 50	2		- als uitwendig en als inwendig leverbaar

inritverloopbanden



afmetingen	pl*	kg/st	overige informatie
7,5 / 15 x 25 > 15 x 17,5	2	75,0	- tussenstuk: 15 x 18 x 100 cm

Opmerkingen: - pl = productielocatie 1 = Hardenberg, 2 = Hengelo
- Banden hebben standaard een visbekverbinding, tenzij anders vermeld
- Banden voorzien van deklaag zijn op aanvraag leverbaar
- Gewichten van hulpstukken op aanvraag
- Afmetingen zijn weergegeven in centimeters

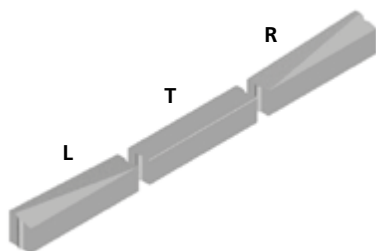
trottoirbanden 6 / 30



afmetingen	pl*	kg/st	overige informatie
6 / 30 x 11 / 20 x 100	2	118,0	

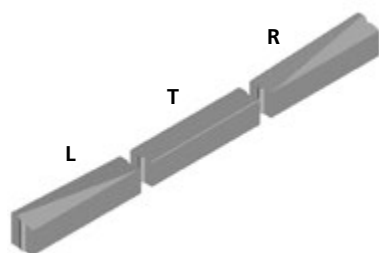
- voor beschikbare bochtstralen en lengtes, zie blad bochtstralen

inritverloopbanden



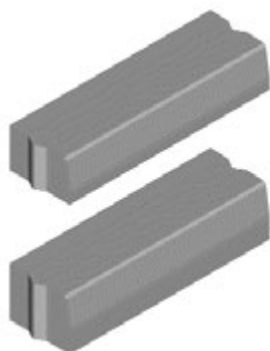
afmetingen	pl*	kg/st	overige informatie
6 / 30 x 11 / 20 > 30 x 15	2	100,00	- tussenstuk: 30 x 15 x 100 - ook leverbaar in bochtstraal R=15

inritverloopbanden



afmetingen	pl*	kg/st	overige informatie
15 / 30 x 25 > 30 x 15	2	110,00	- tussenstuk: 30 x 15 x 100

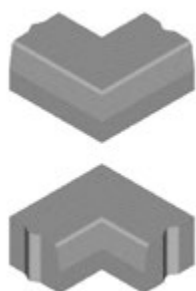
trottoirbanden 28 / 30



afmetingen	pl*	kg/st	overige informatie
28 / 30 x 25 x 100	1	160,0	

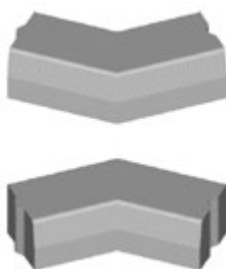
- voor beschikbare bochtstralen en lengtes, zie blad bochtstralen

hoekstukken 90°



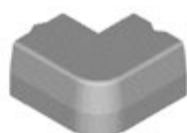
afmetingen	pl*	kg/st	overige informatie
28 / 30 x 25 x 55	2		- als uitwendig en als inwendig leverbaar

hoekstukken 135°



afmetingen	pl*	kg/st	overige informatie
28 / 30 x 25 x 50	2		- als uitwendig en als inwendig leverbaar

hoekbochten 90°



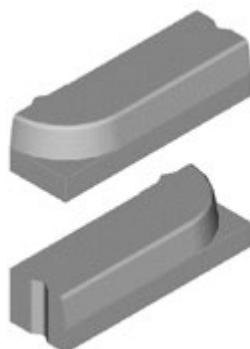
afmetingen	pl*	kg/st	overige informatie
28 / 30 x 25 x 50	2		

hoekblokken inwendig



afmetingen	pl*	kg/st	overige informatie
28 / 30 x 25 x 60	2		- R = 0,3 m inwendig

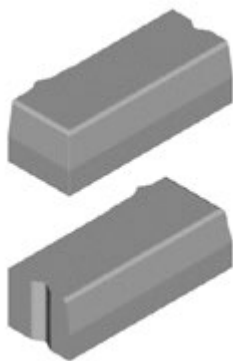
perronbanden



afmetingen	pl*	kg/st	overige informatie
28 / 30 x 25 x 80	2	135,0	
28 / 30 x 25 x 100	2	160,0	

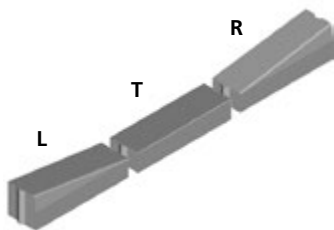
Opmerkingen: - pl = productielocatie 1 = Hardenberg, 2 = Hengelo
 - Banden hebben standaard een visbekverbinding, tenzij anders vermeld
 - Banden voorzien van deklaag zijn op aanvraag leverbaar
 - Gewichten van hulpstukken op aanvraag
 - Afmetingen zijn weergegeven in centimeters

hoekbanden met schone kop



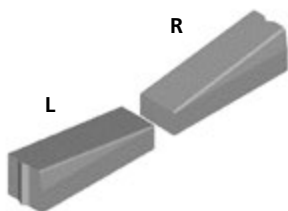
afmetingen	pl*	kg/st	overige informatie
28 / 30 x 25 x 100	2	125,0	

inritverloopbanden



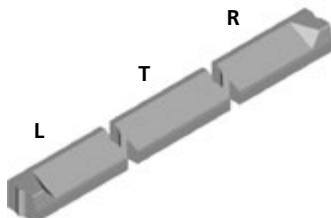
afmetingen	pl*	kg/st	overige informatie
28 / 30 x 25 > 30 x 13	1	110,0	- tussenstuk: 30 x 15 x 100 cm
28 / 30 x 25 > 30 x 13	2	110,0	- tussenstuk: 30 x 15 x 100 cm
48 / 50 x 20 > 50 x 20	2	170,0	- tussenstuk: 50 x 20 x 100 cm

eindbanden



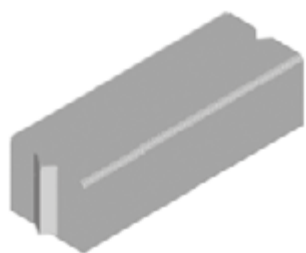
afmetingen	pl*	kg/st	overige informatie
28 / 30 x 25 > 30 x 13	2	110,0	- zonder verbinding aan maaiveldzijde

parkeerbanden



afmetingen	pl*	kg/st	overige informatie
28 / 30 x 16 / 25 x 100	2	150,0	- tussenstuk: 6 / 30 x 16 / 25 x 100

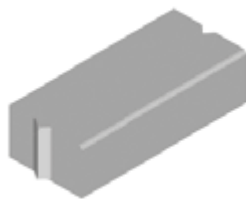
trottoirbanden 30 x 20



afmetingen	pl*	kg/st	overige informatie
30 x 20 x 100	2	144,0	

- voor beschikbare bochtstralen en lengtes, zie blad bochtstralen

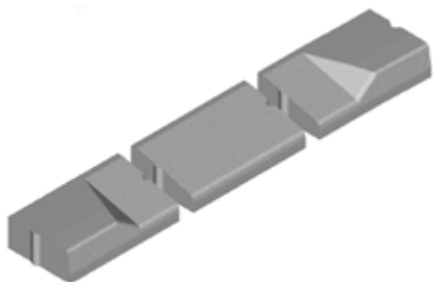
trottoirbanden 40 x 20



afmetingen	pl*	kg/st	overige informatie
40 x 20 x 100	2	184,0	

- voor beschikbare bochtstralen en lengtes, zie blad bochtstralen

inritbanden



afmetingen	pl*	kg/st	overige informatie
40 x 13 / 20 x 100	2	173,0	

trottoirbanden 48 / 50



afmetingen	pl*	kg/st	overige informatie
48 / 50 x 16 x 100	1	161,0	- zonder verbinding
48 / 50 x 20 x 100	1	208,0	- zonder verbinding

- voor beschikbare bochtstralen en lengtes, zie blad bochtstralen

hoekstukken 90°



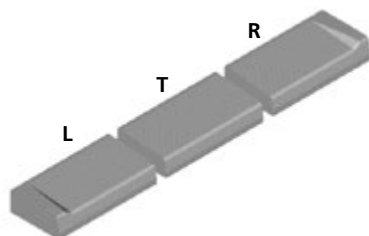
afmetingen	pl*	kg/st	overige informatie
48 / 50 x 16 x 70	2		- als uitwendig en als inwendig leverbaar - zonder verbinding
48 / 50 x 20 x 70	2		- als uitwendig en als inwendig leverbaar - zonder verbinding

hoekblokken 90° inwendig



afmetingen	pl*	kg/st	overige informatie
48 / 50 x 20 x 70	2		- R = 0,2 m inwendig - zonder verbinding

inritbanden



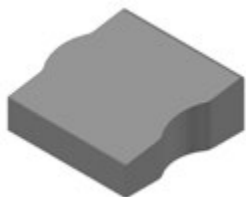
afmetingen	pl*	kg/st	overige informatie
48 / 50 x 10 / 20 x 100	1	170,0	- zonder verbinding
48 / 50 x 10 / 20 x 100	2	170,0	- zonder verbinding

Opmerkingen: - pl = productielocatie 1 = Hardenberg, 2 = Hengelo
 - Banden hebben standaard een visbevestiging, tenzij anders vermeld
 - Banden voorzien van deklaag zijn op aanvraag leverbaar
 - Gewichten van hulpstukken op aanvraag
 - Afmetingen zijn weergegeven in centimeters

Betonbanden

ROTONDE-ELEMENTEN

rotondeblokken



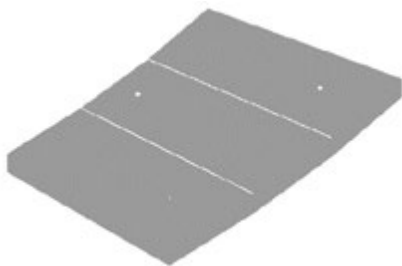
afmetingen	pl*	kg/st	overige informatie
50 / * x 50 x 20 / 12	2	100,0	- * stralen op aanvraag

eindblokken



afmetingen	pl*	kg/st	overige informatie
50 x 50 x 12 / 20	2	96,0	- zowel links als rechts leverbaar

prefab rammelstrookelementen



leverbaar in diverse stralen

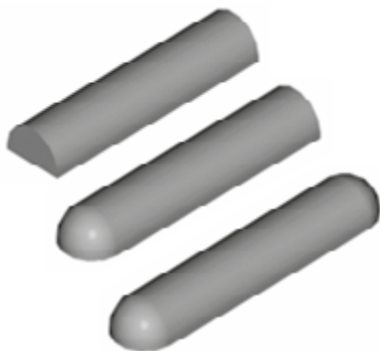
- gewapend
- informatie op aanvraag

Morssinkhof Infra is dealer van Leicon producten. Informatie op aanvraag.

Leicon producten

Morssinkhof Infra is dealer van Leicon producten. Informatie op aanvraag.

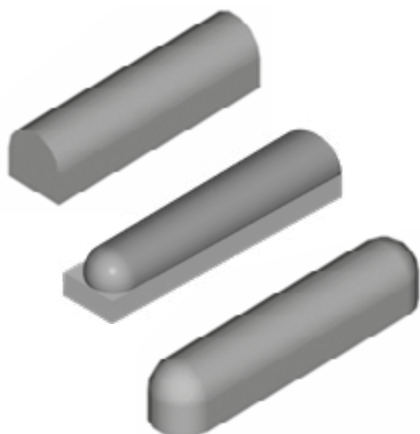
parkeerstootbanden 20 x 12



afmetingen	pl*	kg/st	overige informatie
20 x 12 x 80	2	33,0	- zonder afgeronde koppen
20 x 12 x 95	2	39,5	- met één afgeronde kop
20 x 12 x 100	2	41,3	- beide koppen afgerond

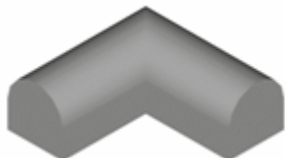
- leverbaar voorzien van Binab-lijm en bijgeleverde primer
- leverbaar met hechtmortel per zak à 25 kg (ca. 8 m³)

parkeerstootbanden 20 x 20



afmetingen	pl*	kg/st	overige informatie
20 x 20 x 80	2	67,0	- zonder afgeronde koppen
20 x 18 x 90	1	70,0	- met één afgeronde kop en voet
20 x 20 x 100	2	82,0	- beide koppen afgerond

hoekstukken 90°



afmetingen	pl*	kg/st	overige informatie
20 x 20 x 50	2		- zonder afgeronde koppen

- Opmerkingen:
- pl = productielocatie 1 = Hardenberg, 2 = Hengelo
 - Banden hebben standaard een visbekverbinding, tenzij anders vermeld
 - Banden voorzien van deklaag zijn op aanvraag leverbaar
 - Gewichten van hulpstukken op aanvraag
 - Afmetingen zijn weergegeven in centimeters

Betonbanden

BINAB-BANDEN (PLAKBANDEN)

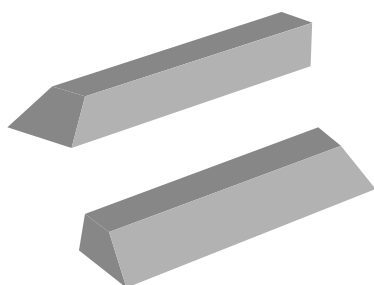
Binab-banden (plakbanden)



afmetingen	pl*	kg/st	overige informatie
13 / 14 x 10 x 100	2	32,0	- wapening d.m.v. constructieve vezels - zonder verbinding
18 / 19 x 10 x 100	2	43,0	- wapening d.m.v. constructieve vezels - zonder verbinding
11,5 / 22,5 x 13 x 100	2	53,0	- wapening d.m.v. constructieve vezels - zonder verbinding

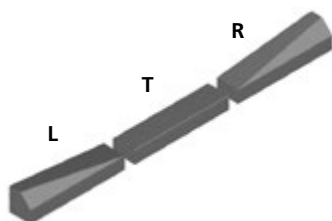
- leverbaar voorzien van Binab-lijm en bijgeleverde primer
- leverbaar met hechtmortel per zak à 25 kg (ca. 8 m³)
- voor beschikbare bochtstralen en lengtes, zie blad bochtstralen

Binab-hoekbanden met schone kop



afmetingen	pl*	kg/st	overige informatie
13 / 14 x 10 x 100	2	32,0	- schone kop links of rechts - wapening d.m.v. constructieve vezels
18 / 19 x 10 x 100	2	41,0	- schone kop links of rechts - wapening d.m.v. constructieve vezels
11,5 / 22,5 x 13 x 100	2	53,0	- schone kop links of rechts - wapening d.m.v. constructieve vezels - zonder verbinding

inritverloopbanden



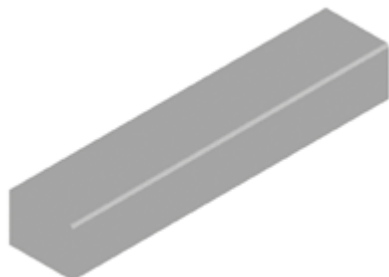
afmetingen	pl*	kg/st	overige informatie
11,5 / 22,5 x 13 > 22,5 x 13	2	36,0	- zonder verbinding

Silidur-banden (voorzien van rubberen afdekking)



afmetingen	pl*	kg/st	overige informatie
6 x 30 x 100	2	40,0	

trottoirbanden 40 x 30 x 200



afmetingen	pl*	kg/st	overige informatie
40 x 30 x 200	2	552,0	- zonder verbinding

Betonbanden

PREFAB BETONNEN ELEMENTEN (ZELFVERDICHTEND BETON)

40 x 50 x 100



afmetingen	pl*	kg/st	overige informatie
40 x 50 x 100	2	480,0	- zonder verbinding - alleen facet op lange zijden - hoekstuk 90° leverbaar (beenlengte 100 cm)

40 x 60 x 100



afmetingen	pl*	kg/st	overige informatie
40 x 60 x 100	2	576,0	- zonder verbinding - alleen facet op lange zijden - hoekstuk 90° leverbaar (beenlengte 100 cm)

40 x 90 x 100



afmetingen	pl*	kg/st	overige informatie
40 x 90 x 100	2	864,0	- zonder verbinding - alleen facet op lange zijden

50 x 50 x *



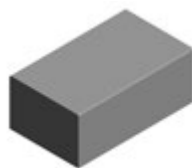
afmetingen	pl*	kg/st	overige informatie
50 x 50 x *			- zonder verbinding - alleen facet op lange zijden * diverse lengtes leverbaar, max. 250 cm

50 x 65 x 100



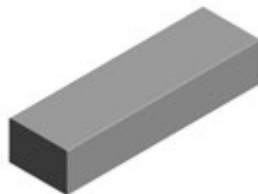
afmetingen	pl*	kg/st	overige informatie
50 x 65 x 100	2	780,0	- zonder verbinding - alleen facet op lange zijden

60 x 40 x 100



afmetingen	pl*	kg/st	overige informatie
60 x 40 x 100	2	576,0	- zonder verbinding - facet 1,5 x 1,5 cm rondom en bovenzijde

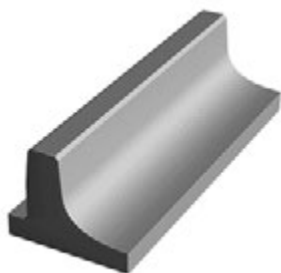
60 x 40 x 200



afmetingen	pl*	kg/st	overige informatie
60 x 40 x 200	2	1152,0	- zonder verbinding - facet 1,5 x 1,5 cm rondom en bovenzijde

Overige afmetingen en uitvoeringen op aanvraag.

antiparkeerbanden

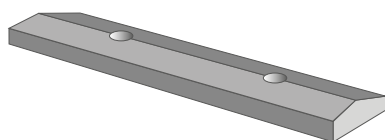


afmetingen	pl*	kg/st	overige informatie
9 / 36 x 28,5 x 100	2	110,0	- eindstukken links en rechts leverbaar

Betonbanden

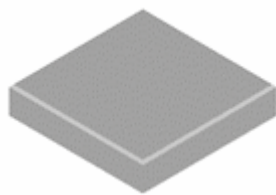
AFDEKBANDEN

afdekbanden



afmetingen	pl*	kg/st	overige informatie
35 x 15 x 199	2	235,0	- sparingen van Ø 5 cm zijn mogelijk

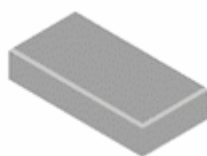
trottoirtegels handmatig pakket



afmetingen	pl*	kg/st	st/m ²	overige informatie
30 x 30 x 4,5 HK / KOMO	1	9,3	11,0	- splintervrije uitvoering
30 x 30 x 4,5 HK / KOMO	2	9,3	11,0	
30 x 30 x 5 KOMO	1	10,3	11,0	- splintervrije uitvoering
30 x 30 x 6 KOMO	1	12,4	11,0	- splintervrije uitvoering
30 x 30 x 6 KOMO	2	12,4	11,0	- ook zonder facet leverbaar
30 x 30 x 7 KOMO	1	14,1	11,0	- splintervrije uitvoering
30 x 30 x 8 KOMO	1	16,6	11,0	- splintervrije uitvoering
30 x 30 x 8 KOMO	3	16,6	11,0	- splintervrije uitvoering

- bovenstaande tegels zijn, op aanvraag, ook in gewassen uitvoering, Multi Color en Ecotop leverbaar

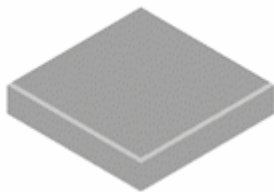
halve tegels



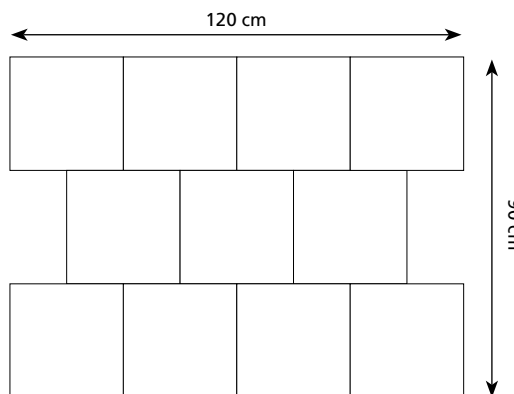
afmetingen	pl*	kg/st	st/m ²	overige informatie
30 x 15 x 4,5	1	4,65	22,0	- ook zonder facet leverbaar
30 x 15 x 4,5	3	4,65	22,0	- splintervrije uitvoering
30 x 15 x 5	1	5,15	22,0	- ook zonder facet leverbaar
30 x 15 x 6	1	6,2	22,0	- ook zonder facet leverbaar
30 x 15 x 6	3	6,2	22,0	- splintervrije uitvoering
30 x 15 x 7	1	7,05	22,0	- ook zonder facet leverbaar
30 x 15 x 8	1	8,3	22,0	- ook zonder facet leverbaar
30 x 15 x 8	3	8,3	22,0	- splintervrije uitvoering

- bovenstaande tegels zijn, op aanvraag, ook in gewassen uitvoering, Multi Color en Ecotop leverbaar

trottoirtegels halfsteensverband



afmetingen	pl*	kg/st	st/m ²	overige informatie
30 x 30 x 4,5	1	9,3	11,0	- splintervrije uitvoering - wordt op statiegeldpallets geleverd
30 x 30 x 5	1	10,3	11,0	- splintervrije uitvoering - wordt op statiegeldpallets geleverd
30 x 30 x 6	1	12,4	11,0	- splintervrije uitvoering - wordt op statiegeldpallets geleverd
30 x 30 x 7	1	14,1	11,0	- splintervrije uitvoering - wordt op statiegeldpallets geleverd
30 x 30 x 8	1	16,6	11,0	- splintervrije uitvoering - wordt op statiegeldpallets geleverd

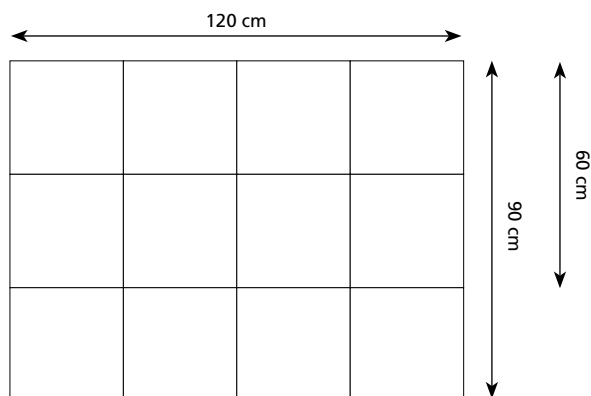


dikte tegels	4,5 cm	5 cm	6 cm	7 cm	8 cm
tegels per laag:	11	11	11	11	11
tegels per pakket:	165	154	121	110	88
lagen:	15	14	11	10	8
kg per pakket:	1551	1586	1500	1551	1505

trottoirtegels blokverband



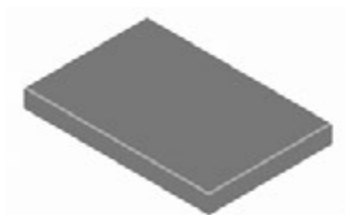
afmetingen	pl*	kg/st	st/m ²	overige informatie
30 x 30 x 4,5	3	9,3	11,0	- splintervrije uitvoering - wordt op statiegeldpallets geleverd
30 x 30 x 6	3	12,4	11,0	- splintervrije uitvoering - wordt op statiegeldpallets geleverd
30 x 30 x 8	3	16,6	11,0	- splintervrije uitvoering - wordt op statiegeldpallets geleverd



dikte tegels	4,5 cm	6 cm	8 cm
tegels per laag:	12	12	12
tegels per pakket:	180	132	120
lagen:	15	11	10
kg per pakket:	1692	1637	2052

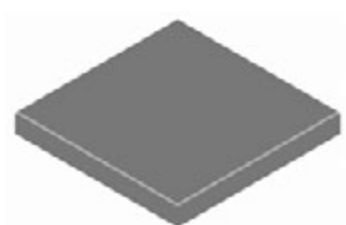
Opmerkingen: - pl = productielocatie 1 = Hardenberg, 2 = Hengelo
- Alle tegels worden standaard met facet uitgevoerd, tenzij anders vermeld
- Afmetingen zijn weergegeven in centimeters

grootformaat tegels 40 x 60



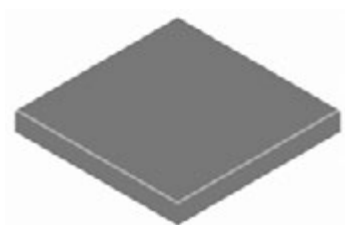
afmetingen	pl*	kg/st	st/m ²	overige informatie
40 x 60 x 5	2	27,6	4,17	- ook zonder facet leverbaar
40 x 60 x 6	2	33,1	4,17	- ook zonder facet leverbaar
40 x 60 x 7	1	40,0	4,17	

grootformaat tegels 50 x 50



afmetingen	pl*	kg/st	st/m ²	overige informatie
50 x 50 x 5	1	28,7	4,0	- ook zonder facet leverbaar
50 x 50 x 5	2	28,7	4,0	- ook zonder facet leverbaar
50 x 50 x 6	2	34,5	4,0	- ook zonder facet leverbaar

Carré tegels



afmetingen	pl*	kg/st	st/m ²	overige informatie
50 x 50 x 5	2	28,7	4,0	- zonder facet

Geostone tegels

WATERDOORLATENDE BETONTEGELS

Geostone tegels



afmetingen	pl*	kg/st	st/m ²	overige informatie
30 x 30 x 6	3	12,15	11,0	- alleen leverbaar in blokverband

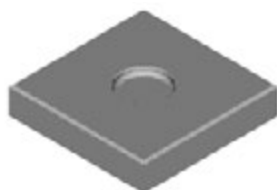
symbooltegels



afmetingen	pl*	kg/st	st/m ²	overige informatie
20 x 20 x 8	2	7,5	n.v.t.	
21 x 21 x 8	2	8,5	n.v.t.	
30 x 30 x 6	2	13,0	n.v.t.	
30 x 30 x 6	2	13,0	n.v.t.	
30 x 30 x 8	2	17,1	n.v.t.	
31,5 x 31,5 x 6	2	13,5	n.v.t.	
31,5 x 31,5 x 7	2	16,0	n.v.t.	
31,5 x 31,5 x 8	2	19,0	n.v.t.	
31,5 x 31,5 x 8	2	19,0	n.v.t.	

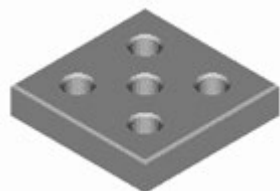
- symbooltegels zijn te voorzien van verschillende kunststof symbolen, afbeeldingen, letters en cijfers

knikkertegels



afmetingen	pl*	kg/st	st/m ²	overige informatie
30 x 30 x 6	2	9,4	n.v.t.	- knikkerputje 10 cm doorsnee, 3 cm diep

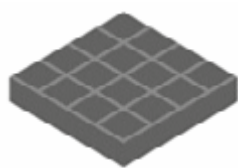
boombeluchtingtegels



afmetingen	pl*	kg/st	st/m ²	overige informatie
30 x 30 x 6	1	11,0	11,0	- gaten Ø 5 cm
30 x 30 x 6	2	11,0	11,0	- gaten Ø 5 cm

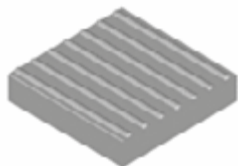
Opmerkingen: - pl = productielocatie 1 = Hardenberg, 2 = Hengelo
 - Alle tegels worden standaard met facet uitgevoerd, tenzij anders vermeld
 - Afmetingen zijn weergegeven in centimeters

gitruittegels



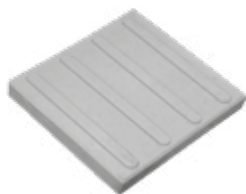
afmetingen	pl*	kg/st	st/m ²	overige informatie
30 x 30 x 6	1	12,4	11,0	- 16-vlaks
30 x 30 x 8	1	16,0	11,0	- 16-vlaks

gidslijntegels (7 ribbels)



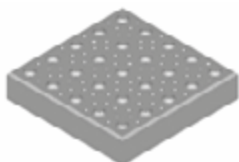
afmetingen	pl*	kg/st	st/m ²	overige informatie
30 x 30 x 6	1+2	12,7	11,0	

gidslijntegels 2.0 (4 ribbels)



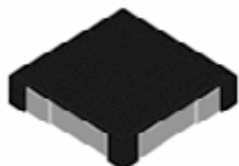
afmetingen	pl*	kg/st	st/m ²	overige informatie
30 x 30 x 4,5	1	9,7	11,0	
30 x 30 x 6	1	12,7	11,0	

waarschuwingsmarkeringtegels / noppentegels



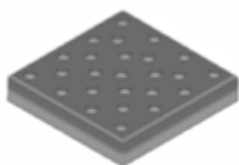
afmetingen	pl*	kg/st	st/m ²	overige informatie
30 x 30 x 6	1	12,7	11,0	

rubberbetontegels



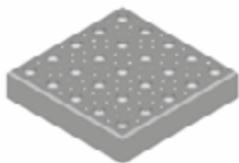
afmetingen	pl*	kg/st	st/m ²	overige informatie
30 x 30 x 7	2	11,0	11,0	

rubberwaarschuwingsmarkeringtegels



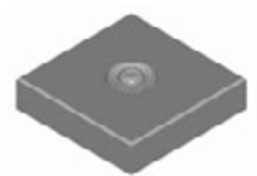
afmetingen	pl*	kg/st	st/m ²	overige informatie
30 x 30 x 8	1	17,0	11,0	

waarschuwingsmarkeringtegels met metalen bovenzijde



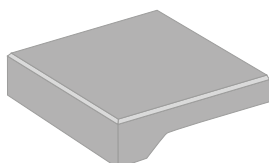
afmetingen	pl*	kg/st	st/m ²	overige informatie
30 x 30 x 6	1	12,7	11,0	

glasbolreflectortegels



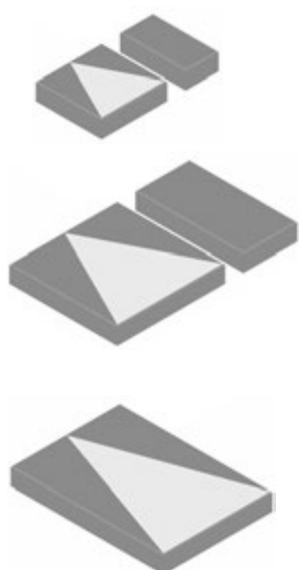
afmetingen	pl*	kg/st	st/m ²	overige informatie
21 x 21 x 8	1	8,0	22,0	- glasbolreflector leverbaar in diverse kleuren
30 x 30 x 7	1	14,5	11,0	- glasbolreflector leverbaar in diverse kleuren

nokkenopsluittegels



afmetingen	pl*	kg/st	st/m ²	overige informatie
30 x 30 x 4,5 / 8	1	11,5	11,0	

verkeerstegels



afmetingen	pl*	kg/st	st/m ²	overige informatie
30 x 15 x 8	1	8,5	n.v.t.	- leverbaar in geheel zwart, rood en wit
30 x 30 x 8	1	16,9	n.v.t.	- met witte driehoek
50 x 25 x 8	2	24,0	n.v.t.	- leverbaar in geheel zwart, rood en wit
50 x 50 x 8	1	48,0	n.v.t.	- met witte driehoek
50 x 50 x 8	2	48,0	n.v.t.	- leverbaar in geheel zwart, rood en wit - leverbaar in zwart en rood met witte driehoek - gewapend
50 x 70 x 10	2	84,0	n.v.t.	- leverbaar in geheel zwart, rood en wit - leverbaar in zwart en rood met witte driehoek - gewapend

Opmerkingen: - pl = productielocatie 1 = Hardenberg, 2 = Hengelo
- Alle tegels worden standaard met facet uitgevoerd, tenzij anders vermeld
- Afmetingen zijn weergegeven in centimeters

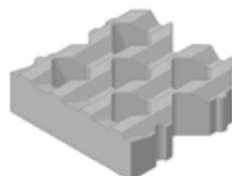
Grasbetontegels

grasbetontegels type A



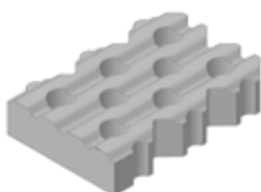
afmetingen	pl*	kg/st	st/m ²	overige informatie
40 x 60 x 10	2	31,5	4,17	- verhouding gras : beton = ± 44% : 56%
40 x 60 x 12	2	38,0	4,17	- verhouding gras : beton = ± 44% : 56%

grasbetontegels type C



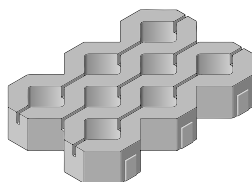
afmetingen	pl*	kg/st	st/m ²	overige informatie
40 x 40 x 12	2	26,0	6,25	- 40 cm zijde vlak - verhouding gras : beton = ± 38% : 62%

grasbetontegels type D



afmetingen	pl*	kg/st	st/m ²	overige informatie
40 x 60 x 12	1	47,0	4,17	- 40 cm zijde vlak - verhouding gras : beton = ± 33% : 67%

grasbetontegels type F



afmetingen	pl*	kg/st	st/m ²	overige informatie
40 x 60 x 10	1	27,0	4,17	- bovenzijde vlak

grasbetontegels type G



afmetingen	pl*	kg/st	st/m ²	overige informatie
40 x 60 x 12	1	46,0	4,17	- rondom hol en dol - verhouding gras : beton = ± 38% : 62%

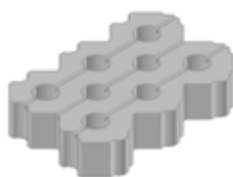
grasbetontegels type H



afmetingen	pl*	kg/st	st/m ²	overige informatie
40 x 40 x 12	1	30,0	6,25	- rondom hol en dol - verhouding gras : beton = ± 38% : 62%

Grasbetontegels

grasbetontegels type I



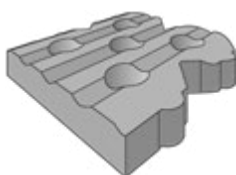
afmetingen	pl*	kg/st	st/m ²	overige informatie
40 x 60 x 12	1	46,0	4,17	- rondom hol en dol - bovenzijde vlak - verhouding gras : beton = ± 33% : 67% - voorzien van afstandhouder

grasbetontegels type K Lato



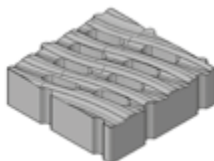
afmetingen	pl*	kg/st	st/m ²	overige informatie
40 x 60 x 12	1	48,0	4,17	- 40 cm zijde vlak - bovenzijde vlak - verhouding gras : beton = ± 33% : 67% - voorzien van afstandhouder

grasbetontegels type L



afmetingen	pl*	kg/st	st/m ²	overige informatie
40 x 40 x 12	1	32,5	6,25	- 40 cm zijde vlak - verhouding gras : beton = ± 35% : 65% - voorzien van afstandhouder

grasbetontegels type M



afmetingen	pl*	kg/st	st/m ²	overige informatie
40 x 40 x 12	2	33,0	6,25	- geluidsreducerend - rondom hol en dol - verhouding gras : beton = ± 23% : 77%

grasbetontegels type O Lato



afmetingen	pl*	kg/st	st/m ²	overige informatie
40 x 40 x 12	1	32,5	6,25	- 40 cm vlak - bovenzijde vlak - verhouding gras : beton = ± 35% : 65% - voorzien van afstandhouder

grasbetontegels type W



afmetingen	pl*	kg/st	st/m ²	overige informatie
40 x 40 x 12	1	31,0	6,25	- rondom hol en dol - bovenzijde vlak - verhouding gras : beton = ± 38% : 62%

type Z: Rona verbandblok 40 (met nokken)



afmetingen	pl*	kg/laag	st/m ²	overige informatie
pakketmaat 120 x 80	1	195	0,42	

G&W tegels

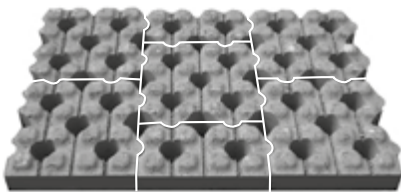


afmetingen	pl*	kg/st	st/m ²	overige informatie
25 x 25 x 8	1	9,0	16,0	- gaten Ø 5 cm (indien tegen elkaar gelegd)

Opmerkingen: - pl = productielocatie 1 = Hardenberg, 2 = Hengelo
- Alle tegels worden standaard met facet uitgevoerd, tenzij anders vermeld
- Afmetingen zijn weergegeven in centimeters

Grasbetontegels

Rona-bermverbandblokken

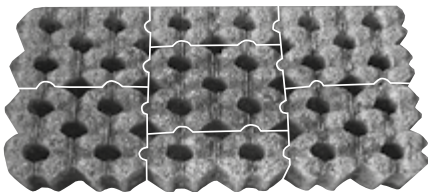


Rona-bermverbandblokken zijn in machinale pakketten van 8 lagen opgebouwd. Een laag bestaat uit 5 blokken van 40x40x12 cm en 2 blokken van 20x40x12 cm.

Afmetingen per laag: ca. 120 x 80 x 12 cm.
 Verband: halfbloks
 Verbinding: hol- en dol
 Gewicht: ca. 180 kg per m²
 Open ruimte: ca. 30%
 Wegkant: rechte zijde
 Bermkant: speciaal geprofileerd
 Verwerking: machinaal en handmatig
 Breeksterkte blok: minimaal 25kN
 Beton: volgens BSB en interne kwaliteitseisen

Rona-producten zijn een ontwikkeling van de Altena Groep en worden door Altena verkocht.

Rona-drainverbandblokken



Rona-drainverbandblokken zijn bermverbandblokken, waarbij water zich in alle richtingen door het beton kan verplaatsen. Naast de verticale openingen van ca. 30% die reeds in de bestaande Rona-bermverbandblokken aanwezig zijn, geeft het Rona-drainverbandblok een extra dimensie aan de waterafvoercapaciteit naar de ondergrond. Dit is van groot belang bij ZOAB-wegen en slecht afwaterende bermen.

Rona-producten zijn een ontwikkeling van de Altena Groep en worden door Altena verkocht.

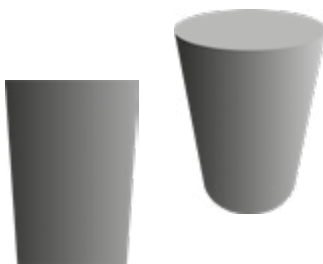
markeringskap t.b.v. grasbetontegels met vierkante gaten



afmetingen	pl	kg/st	st/m ²	overige informatie
12 x 12	n.v.t.	n.v.t.	n.v.t.	- t.b.v. grasbetontegels type A en C - verankering 4 cm - kleur wit

Verwerkingsvoorschrift: Houdt er rekening mee dat bij verwerking/montage van de markeringskappen de kappen altijd in de hele grasbetontegel wordt aangebracht en niet tussen 2 aangrenzende markeringskappen. Er ontstaat dan een grotere kans op scheuren of barsten van de markeringskappen.

markeringsdop t.b.v. grasbetontegels met ronde gaten

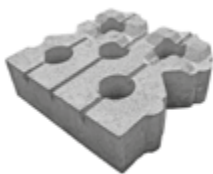


afmetingen	pl	kg/st	st/m ²	overige informatie
	n.v.t.	n.v.t.	n.v.t.	- kleur wit - t.b.v. grasbeton met ronde gaten

Opmerkingen: - pl = productielocatie 1 = Hardenberg, 2 = Hengelo
 - Afmetingen zijn weergegeven in centimeters

Grasbetontegels exclusief voor Altena

type E: Rona stil-tril type 40 (50% vlak-50% genokt)



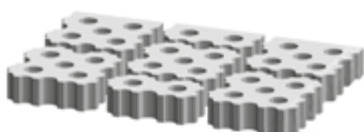
afmetingen	pl	kg/st	st/m ²	overige informatie
pakketmaat 120 x 80				

type Q: Rona pasblok 80 (met nokken)



afmetingen	pl	kg/st	st/m ²	overige informatie
pakketmaat 120 x 80				

type R: Rona verbandblok 80 (vlak)



afmetingen	pl	kg/st	st/m ²	overige informatie
pakketmaat 120 x 80				
	1			

type S: Rona verbandblok 80 (met nokken)



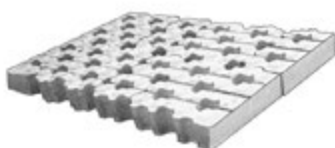
afmetingen	pl	kg/st	st/m ²	overige informatie
pakketmaat 120 x 80				
	1			

type T: Rona type 60 (vlak)



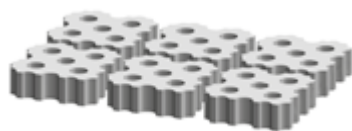
afmetingen	pl	kg/st	st/m ²	overige informatie
pakketmaat 120 x 80				
	1			

type U: Rona type 60 (genokt)



afmetingen	pl	kg/st	st/m ²	overige informatie
pakketmaat 120 x 80				
	1			

type W: Rona pasverbandblok 80 (vlak)



afmetingen	pl	kg/st	st/m ²	overige informatie
pakketmaat 120 x 80				

type Z: Rona verbandblok 40 (met nokken)

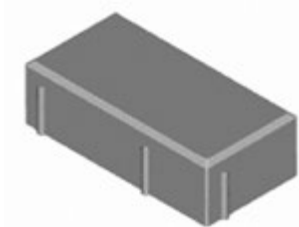


afmetingen	pl	kg/st	st/m ²	overige informatie
pakketmaat 120 x 80				

Opmerkingen: - pl = productielocatie 1 = Hardenberg, 2 = Hengelo
- Afmetingen zijn weergegeven in centimeters

De betonstraatstenen worden geleverd onder KOMO-keurmerk en conform NEN-EN 1338.

betonstraatstenen



afmetingen	pl*	kg/st	st/m ²	overige informatie
21 x 10,5 x 8	1	4,0	44,0	
21 x 10,5 x 8	2	4,0	44,0	
21 x 10,5 x 8	3	4,0	44,0	- ook met klein facet leverbaar
21 x 10,5 x 10	2	5,0	44,0	- standaard machinaal pakket
21 x 10,5 x 10	3	5,0	44,0	- standaard machinaal pakket

halve stenen



afmetingen	pl*	kg/st	st/m ²	overige informatie
10,5 x 10,5 x 8	1	2,0	88,0	
10,5 x 10,5 x 8	3	2,0	88,0	

bisschopsmutsen



afmetingen	pl*	kg/st	st/m ¹	overige informatie
29,5 x 5 x 21 x 8	1	6,8	3,4	

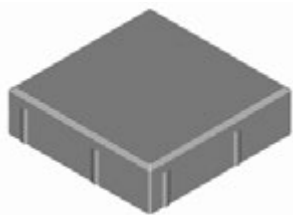
keperstenen



afmetingen	pl*	kg/st	st/m ¹	overige informatie
18,7 x 10,5 x 8,2 x 15 x 8	3	2,65	6,8	- t.b.v. stenen 21 x 10,5 x 8

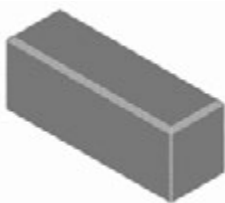
- bij het toepassen van keperstenen dient men er rekening mee te houden dat er ook halve stenen moeten worden toegepast

dubbelklinkers



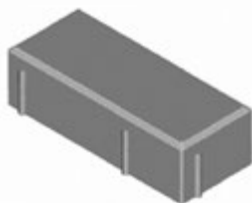
afmetingen	pl*	kg/st	st/m ²	overige informatie
21 x 21 x 8	1	8,0	22,0	

dikformaat



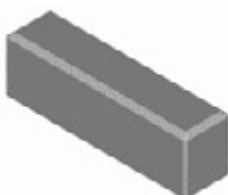
afmetingen	pl*	kg/st	st/m ²	overige informatie
21 x 7 x 8	1	2,6	68,0	- zonder afstandhouder
21 x 7 x 8	3	2,6	68,0	- met afstandhouder - ook met klein facet leverbaar

lingeformaat



afmetingen	pl*	kg/st	st/m ²	overige informatie
24 x 8 x 8	3	n.v.t.	n.v.t.	- standaard machinaal pakket (0,96 m ² per laag) - 1 laag bestaat uit: 44 hele stenen 3 passtenen 6 keperstenen

waalformaat



afmetingen	pl*	kg/st	st/m ²	overige informatie
20 x 5 x 7	1	1,6	100,0	- zonder afstandhouder
20 x 5 x 8	3	1,8	100,0	- zonder afstandhouder

H-verbandstenen zijn door hun speciale H-verband uitermate geschikt voor toepassing op plaatsen waar veel met zwaar rollend en/of manoeuvreerend verkeer gereden wordt.

De H-verbandstenen worden geleverd onder KOMO-keurmerk en conform NEN-EN 1338.

De H-verbandstenen worden standaard geleverd in machinaal pakket.

H-verbandstenen



afmetingen	pl*	kg/st	st/m ²	overige informatie
20 x 16,4 / 11,7 x 8	1	4,9	35,0	- alleen zonder deklaag leverbaar
20 x 16,4 / 11,7 x 8	2	4,9	35,0	- met en zonder deklaag leverbaar - ook zonder facet leverbaar
20 x 16,4 / 11,7 x 8	3	4,9	35,0	- met en zonder deklaag leverbaar
20 x 16,4 / 11,7 x 10	2	6,2	35,0	- met en zonder deklaag leverbaar
20 x 16,4 / 11,7 x 10	3	6,2	35,0	- met en zonder deklaag leverbaar

halve H-verbandstenen



afmetingen	pl*	kg/st	st/m ²	overige informatie
9,7 x 16,4 / 11,7 x 8	2	2,45	3,5	- met en zonder deklaag leverbaar
9,7 x 16,4 / 11,7 x 10	3	3,1	3,5	- alleen zonder deklaag leverbaar

randstenen




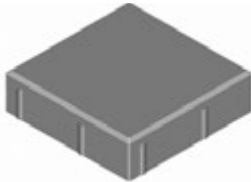


afmetingen	pl*	kg/st	st/m ²	overige informatie
20 x 13,4 / 11,5 x 8	2	4,8	5,0	- met en zonder deklaag leverbaar
20 x 13,4 / 11,5 x 10	2	6	5,0	- met en zonder deklaag leverbaar - gezaagd
20 x 13,4 / 11,5 x 10	3	6	5,0	- met en zonder deklaag leverbaar - gezaagd

DEKLAAGSTENEN

Ecotop Base betreft een steen welke bestaat uit een onderbeton en een deklaag. De deklaag heeft een gesloten gladde oppervlakte. In de deklaag verwerken wij uitsluitend fijne mineralen in combinatie met pigmentstoffen.

Ecotop Premium betreft een steen welke bestaat uit een onderbeton en een deklaag. De deklaag wordt geproduceerd in kleurechte varianten, waaronder een gesloten gladde deklaag of een gewassen deklaag. In de deklaag verwerken wij uitsluitend fijne hoogwaardige kleurechte mineralen.

betonstraatstenen											
	<table border="1"> <thead> <tr> <th>afmetingen</th> <th>pl*</th> <th>kg/st</th> <th>st/m²</th> <th>overige informatie</th> </tr> </thead> <tbody> <tr> <td>21 x 10,5 x 8</td> <td>1</td> <td>4,0</td> <td>44,0</td> <td></td> </tr> </tbody> </table>	afmetingen	pl*	kg/st	st/m ²	overige informatie	21 x 10,5 x 8	1	4,0	44,0	
	afmetingen	pl*	kg/st	st/m ²	overige informatie						
21 x 10,5 x 8	1	4,0	44,0								
halve stenen											
	<table border="1"> <thead> <tr> <th>afmetingen</th> <th>pl*</th> <th>kg/st</th> <th>st/m²</th> <th>overige informatie</th> </tr> </thead> <tbody> <tr> <td>10,5 x 10,5 x 8</td> <td>1</td> <td>2,0</td> <td>88,0</td> <td></td> </tr> </tbody> </table>	afmetingen	pl*	kg/st	st/m ²	overige informatie	10,5 x 10,5 x 8	1	2,0	88,0	
	afmetingen	pl*	kg/st	st/m ²	overige informatie						
10,5 x 10,5 x 8	1	2,0	88,0								
anderhalve betonstraatstenen / Lungo											
	<table border="1"> <thead> <tr> <th>afmetingen</th> <th>pl*</th> <th>kg/st</th> <th>st/m²</th> <th>overige informatie</th> </tr> </thead> <tbody> <tr> <td>31,5 x 10,5 x 8</td> <td>1</td> <td>6,5</td> <td>30,2</td> <td></td> </tr> </tbody> </table>	afmetingen	pl*	kg/st	st/m ²	overige informatie	31,5 x 10,5 x 8	1	6,5	30,2	
	afmetingen	pl*	kg/st	st/m ²	overige informatie						
31,5 x 10,5 x 8	1	6,5	30,2								
dubbelklinkers											
	<table border="1"> <thead> <tr> <th>afmetingen</th> <th>pl*</th> <th>kg/st</th> <th>st/m²</th> <th>overige informatie</th> </tr> </thead> <tbody> <tr> <td>21 x 21 x 8</td> <td>1</td> <td>8,0</td> <td>22,0</td> <td></td> </tr> </tbody> </table>	afmetingen	pl*	kg/st	st/m ²	overige informatie	21 x 21 x 8	1	8,0	22,0	
	afmetingen	pl*	kg/st	st/m ²	overige informatie						
21 x 21 x 8	1	8,0	22,0								

DEKLAAGSTENEN

Ecotop Base betreft een steen welke bestaat uit een onderbeton en een deklaag. De deklaag heeft een gesloten gladde oppervlakte. In de deklaag verwerken wij uitsluitend fijne mineralen in combinatie met pigmentstoffen.

Ecotop Premium betreft een steen welke bestaat uit een onderbeton en een deklaag. De deklaag wordt geproduceerd in kleurechte varianten, waaronder een gesloten gladde deklaag of een gewassen deklaag. In de deklaag verwerken wij uitsluitend fijne hoogwaardige kleurechte mineralen.

betonstraatstenen



afmetingen	pl*	kg/st	st/m ²	overige informatie
21 x 10,5 x 8	2	4,0	44,0	- met klein facet leverbaar - zonder facet leverbaar
21 x 10,5 x 10	2	5,0	44,0	

- stenen 8 cm dik zijn leverbaar in machinaal pakket met 1 halve per laag
- stenen 8 cm dik zijn leverbaar in blokverband

halve stenen



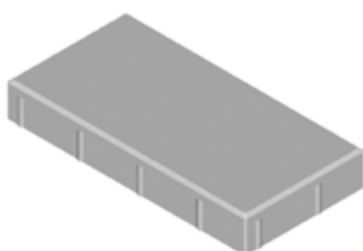
afmetingen	pl*	kg/st	st/m ²	overige informatie
10,5 x 10,5 x 8	2	2,0	88,0	- ook met klein facet leverbaar

dubbelklinkers



afmetingen	pl*	kg/st	st/m ²	overige informatie
21 x 21 x 8	2	8,0	22,0	- ook met klein facet leverbaar

dubbel-dubbelklinkers



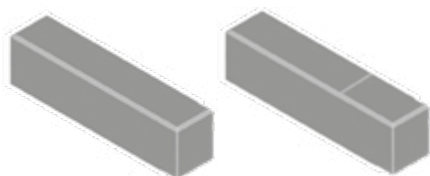
afmetingen	pl*	kg/st	st/m ²	overige informatie
42 x 21 x 8	2	16,0	11,0	- ook met klein facet leverbaar

dikformaat



afmetingen	pl*	kg/st	st/m ²	overige informatie
21 x 7 x 8	2	2,6	68,0	- zonder afstandhouder

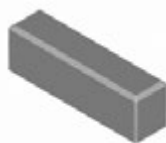
anderhalf dikformaat



afmetingen	pl*	kg/st	st/m ²	overige informatie
31,5 x 7 x 8	2	3,9	45,0	- met of zonder schijnvoeg - zonder afstandhouder

Opmerkingen: - pl = productielocatie 1 = Hardenberg, 2 = Hengelo
- Alle stenen worden standaard met facet en afstandhouder uitgevoerd, tenzij anders vermeld
- Afmetingen zijn weergegeven in centimeters

waalformaat



afmetingen	pl*	kg/st	st/m ²	overige informatie
20 x 5 x 7	2	1,55	100,0	- zonder afstandhouder

H-verbandstenen



afmetingen	pl*	kg/st	st/m ²	overige informatie
20 x 16,4 / 11,7 x 8	1	4,9	35,0	- met en zonder deklaag leverbaar
20 x 16,4 / 11,7 x 8	2	4,9	35,0	- met en zonder deklaag leverbaar
20 x 16,4 / 11,7 x 8	3	4,9	35,0	- met en zonder deklaag leverbaar
20 x 16,4 / 11,7 x 10	2	6,2	35,0	- met en zonder deklaag leverbaar
20 x 16,4 / 11,7 x 10	3	6,2	35,0	- met en zonder deklaag leverbaar

halve H-verbandstenen



afmetingen	pl*	kg/st	st/m ²	overige informatie
9,7 x 16,4 / 11,7 x 8	2	2,45	3,5	- met en zonder deklaag leverbaar

randstenen



afmetingen	pl*	kg/st	st/m ²	overige informatie
20 x 13,4 / 11,5 x 8	2	4,8	5,0	- met en zonder deklaag leverbaar
20 x 13,4 / 11,5 x 10	2	6	5,0	- met en zonder deklaag leverbaar - gezaagd
20 x 13,4 / 11,5 x 10	3	6	5,0	- met en zonder deklaag leverbaar - gezaagd

DEKLAAGSTENEN

Ecotop Base betreft een steen welke bestaat uit een onderbeton en een deklaag. De deklaag heeft een gesloten gladde oppervlakte. In de deklaag verwerken wij uitsluitend fijne mineralen in combinatie met pigmentstoffen.

Ecotop Premium betreft een steen welke bestaat uit een onderbeton en een deklaag. De deklaag wordt geproduceerd in kleurechte varianten, waaronder een gesloten gladde deklaag of een gewassen deklaag. In de deklaag verwerken wij uitsluitend fijne hoogwaardige kleurechte mineralen.

Ecotop Crown GRN+ betreft een steen welke bestaat uit een doormiddel van pigmentstoffen gekleurde onderbeton volgens GRN+ en een deklaag. De deklaag wordt geproduceerd in een gesloten gladde deklaag voorzien van fijne hoogwaardige kleurechte mineralen. Als kroon op het werk, verwerken wij een hydrofobeermiddel in het deklaagmengsel. Hiermee wordt de steen waterafstotende en hecht er minder vuil aan.

betonstraatstenen



afmetingen	pl*	kg/st	st/m ²	overige informatie
21 x 10,5 x 8	3	4,0	44,0	- ook met klein facet leverbaar
21 x 10,5 x 10	3	5,0	44,0	- standaard machinaal pakket
28 x 14 x 7	3	6,3	25,5	- zonder afstandhouder

halve stenen



afmetingen	pl*	kg/st	st/m ²	overige informatie
10,5 x 10,5 x 8	3	2,0	88,0	- zonder afstandhouder

keperstenen



afmetingen	pl*	kg/st	st/m ¹	overige informatie
18,7 x 10,5 x 8,2 x 15 x 8	3	2,65	6,8	- t.b.v. stenen 21 x 10,5 x 8

- bij het toepassen van keperstenen dient men er rekening mee te houden dat er ook halve stenen moeten worden toegepast

dikformaat



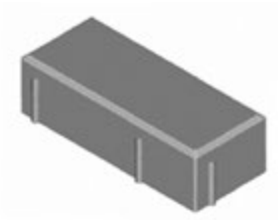
afmetingen	pl*	kg/st	st/m ²	overige informatie
21 x 7 x 8	3	2,6	68,0	- met afstandhouder - ook met klein facet leverbaar

dikformaat passtukken



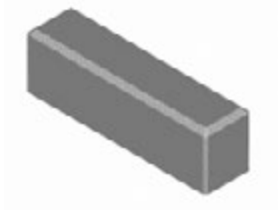
afmetingen	pl*	kg/st	st/m ²	overige informatie
14 x 7 x 8	3	2,7	68	- met schijnvoeg

lingeformaat



afmetingen	pl*	kg/st	st/m ²	overige informatie
24 x 8 x 8	3	n.v.t.	n.v.t.	- standaard machinaal pakket (0,96 m ² per laag) - 1 laag bestaat uit: 44 hele stenen 3 passtenen 6 keperstenen - lingeformaat is niet halfsteens te werken maar wel in stroomverband

waalformaat



afmetingen	pl*	kg/st	st/m ²	overige informatie
20 x 5 x 8	3	1,8	100,0	- zonder afstandhouder

De Ecotop Stilstone GRN+ is ontwikkeld om een maximale reductie in verkeersgeluid te realiseren bij snelheden tot 50 km per uur. In vergelijking met gewoon asfalt is het 1.4 db stiller en ook zelfs stiller dan SteenMastiekAsfalt (SMA). Ten opzichte van wegverharding met gebakken klinkers is de Ecotop Stilstone GRN+ maar liefst ruim 6 db stiller.

Met het toepassen van de Ecotop Stilstone GRN+ wordt zowel feitelijk als in de geluidshinderbeleving een aanzienlijke geluidsreductie gerealiseerd. Voor een optimale geluidsreductie is het advies om de stenen in keperverband te leggen. Ook deze elementenverharding doet het zogenoemde "beheer en onderhoud" dus relatief gemakkelijk uitvoeren. Verder blijkt uit metingen dat de Ecotop Stilstone GRN+ vele jaren zijn geluidsreducerende eigenschappen behoudt.

De Ecotop Stilstone GRN+ wordt geleverd onder KOMO-keurmerk en conform NEN-EN 1338.




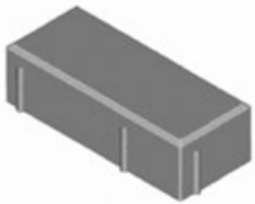
De Ecotop Stilstone GRN+ is wetenschappelijk in de praktijk getest en heeft een erkende verklaring van 1,4 dB(a) geluidsreductie t.o.v. een C-wegdek (normatief standaard wegdek) CROW publicatie-200.

betonstraatstenen					
	afmetingen	pl*	kg/st	st/m ²	overige informatie
	21 x 10,5 x 8	3	4,0	44,0	
halve stenen					
	afmetingen	pl*	kg/st	st/m ²	overige informatie
	10,5 x 10,5 x 8	3	2,0	88,0	- zonder afstandhouder
keperstenen					
	afmetingen	pl*	kg/st	st/m ¹	overige informatie
	18,7 x 10,5 x 8,2 x 15 x 8	3	2,65	6,8	- t.b.v. stenen 21 x 10,5 x 8
	- bij het toepassen van keperstenen dient men er rekening mee te houden dat er ook halve stenen moeten worden toegepast				

De Ecotop Geostone Aqua is een waterdoorlatende steen, welke bestaat uit dragend open structuurbeton met een filterende deklaag.

De Ecotop Geostone Aqua is speciaal ontworpen om het regenwater zoveel mogelijk ten goede te laten komen aan de grondwaterstand. De constructie van de steen is optimaal door een filterende deklaag en voldoet aan de in de norm NEN-EN 1338 genoemde eisen.

Voor de toepassing van alle waterdoorlatende producten geldt dat de bodem de extra waterafvoer moet kunnen verwerken. De zogenaamde K-waarde (waterdoorlatendheid) van de bodem moet dus voldoende zijn (K-waarde 1.000 l/s x ha of meer).

betonstraatstenen											
	<table border="1"> <thead> <tr> <th>afmetingen</th> <th>pl*</th> <th>kg/st</th> <th>st/m²</th> <th>overige informatie</th> </tr> </thead> <tbody> <tr> <td>21 x 10,5 x 8</td> <td>3</td> <td>4,0</td> <td>44,0</td> <td></td> </tr> </tbody> </table>	afmetingen	pl*	kg/st	st/m ²	overige informatie	21 x 10,5 x 8	3	4,0	44,0	
	afmetingen	pl*	kg/st	st/m ²	overige informatie						
21 x 10,5 x 8	3	4,0	44,0								
halve stenen											
	<table border="1"> <thead> <tr> <th>afmetingen</th> <th>pl*</th> <th>kg/st</th> <th>st/m²</th> <th>overige informatie</th> </tr> </thead> <tbody> <tr> <td>10,5 x 10,5 x 8</td> <td>3</td> <td>2,0</td> <td>88,0</td> <td></td> </tr> </tbody> </table>	afmetingen	pl*	kg/st	st/m ²	overige informatie	10,5 x 10,5 x 8	3	2,0	88,0	
	afmetingen	pl*	kg/st	st/m ²	overige informatie						
10,5 x 10,5 x 8	3	2,0	88,0								
keperstenen											
	<table border="1"> <thead> <tr> <th>afmetingen</th> <th>pl*</th> <th>kg/st</th> <th>st/m¹</th> <th>overige informatie</th> </tr> </thead> <tbody> <tr> <td>18,7 x 10,5 x 8,2 x 15 x 8</td> <td>3</td> <td>2,65</td> <td>6,8</td> <td>- t.b.v. stenen 21 x 10,5 x 8</td> </tr> </tbody> </table> <p>- bij het toepassen van keperstenen dient men er rekening mee te houden dat er ook halve stenen moeten worden toegepast</p>	afmetingen	pl*	kg/st	st/m ¹	overige informatie	18,7 x 10,5 x 8,2 x 15 x 8	3	2,65	6,8	- t.b.v. stenen 21 x 10,5 x 8
	afmetingen	pl*	kg/st	st/m ¹	overige informatie						
18,7 x 10,5 x 8,2 x 15 x 8	3	2,65	6,8	- t.b.v. stenen 21 x 10,5 x 8							
lingeformaat											
	<table border="1"> <thead> <tr> <th>afmetingen</th> <th>pl*</th> <th>kg/st</th> <th>st/m²</th> <th>overige informatie</th> </tr> </thead> <tbody> <tr> <td>24 x 8 x 8</td> <td>3</td> <td>n.v.t.</td> <td>n.v.t.</td> <td>- standaard machinaal pakket (0,96 m² per laag) - 1 laag bestaat uit: 44 hele stenen 3 passtenen 6 keperstenen</td> </tr> </tbody> </table>	afmetingen	pl*	kg/st	st/m ²	overige informatie	24 x 8 x 8	3	n.v.t.	n.v.t.	- standaard machinaal pakket (0,96 m ² per laag) - 1 laag bestaat uit: 44 hele stenen 3 passtenen 6 keperstenen
	afmetingen	pl*	kg/st	st/m ²	overige informatie						
24 x 8 x 8	3	n.v.t.	n.v.t.	- standaard machinaal pakket (0,96 m ² per laag) - 1 laag bestaat uit: 44 hele stenen 3 passtenen 6 keperstenen							

Ecotop Uni-Priora Aqua stenen zijn waterpasserende stenen met sinusvormige afstandhouders en een optimale verband-technologie.

Ecotop Uni-Priora Aqua stenen voldoen aan het door VROM opgestelde en van toepassing zijnde Bouwstoffenbesluit en bovendien aan de Europese norm NEN-EN 1338.

Morssinkhof Infra levert de Ecotop Uni-Priora Aqua stenen onder KOMO-keurmerk en laat de stenen door de onafhankelijke certificerings- en keuringsorganisatie Kiwa keuren.

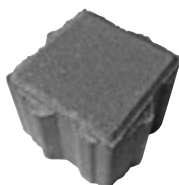
Ecotop Uni-Priora Aqua stenen worden standaard geleverd in machinaal pakket in elleboogverband voorzien van 44 hele stenen en één halve steen per laag.

betonstraatstenen

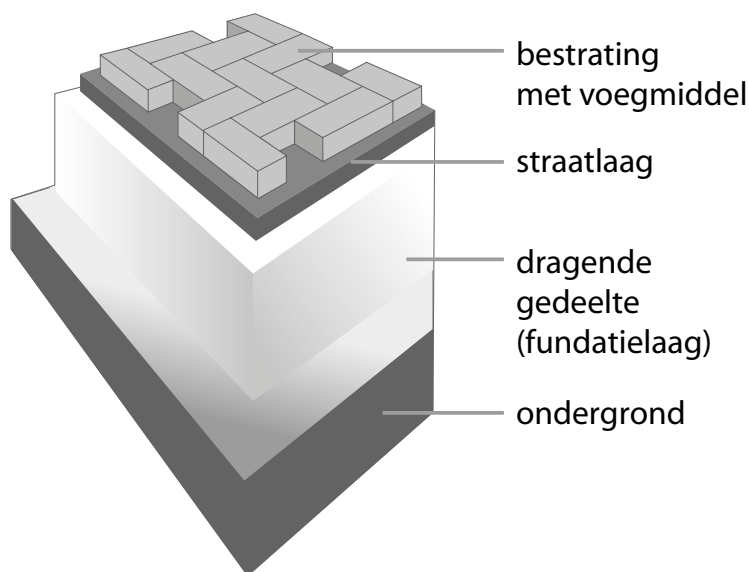


afmetingen	pl*	kg/st	st/m ²	overige informatie
21 x 10,5 x 8	2	4,0	44,0	- mogelijk om standaard mobo bisschopsmutsen als hulpstuk te gebruiken

halve stenen



afmetingen	pl*	kg/st	st/m ²	overige informatie
10,5 x 10,5 x 8	2	2,0	88,0	



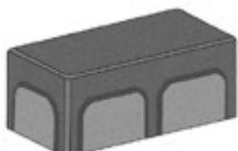
Ecotop voegstenen zijn betonstraatstenen, voorzien van unieke afstandhouders die uitermate geschikt zijn om gevoegd te worden met voegmortel teneinde een duurzaam onkruidvrije bestrating te realiseren.

Door de unieke vorm van de afstandhouders wordt het water afgevoerd naar de ondergrond en genereert de afstandhouder de ideale voegbreedte (6 mm) en voegdiepte tussen de stenen. Doordat het water niet in de voegen blijft staan zal vorstschade tijdens de wintermaanden voorkomen worden.

De Ecotop voegstenen worden geleverd onder KOMO-keurmerk en conform NEN-EN 1338.

1 laag bestaat uit 47 hele stenen en 2 halve stenen.

betonstraatstenen



afmetingen	pl*	kg/st	st/m ²	overige informatie
21 x 10,5 x 8	2	4,0	44,0	- met klein facet

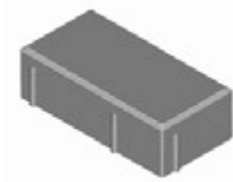
halve stenen



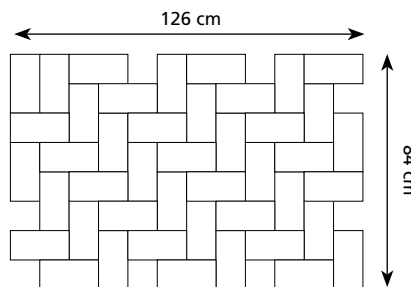
afmetingen	pl*	kg/st	st/m ²	overige informatie
10,5 x 10,5 x 8	2	2,0	88,0	- met klein facet - niet los te verkrijgen

Stenen machinaal pakket

betonstraatstenen elleboogverband

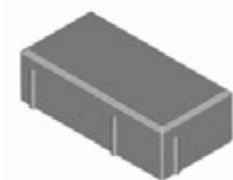


afmetingen	pl*	kg/st	st/m ²	overige informatie
21 x 10,5 x 8	1	4,0	44,0	- 10 halve stenen per pak
21 x 10,5 x 8	2	4,0	44,0	- zonder en met klein facet leverbaar
21 x 10,5 x 10	2	5,0	44,0	- 10 halve stenen per pak
21 x 10,5 x 10	2	5,0	44,0	- standaard op pallets
21 x 10,5 x 8	3	4,0	44,0	- wordt op statiegeldpallets geleverd
21 x 10,5 x 8	3	4,0	44,0	- 20 halve stenen per pak
21 x 10,5 x 10	3	5,0	44,0	- wordt op statiegeldpallets geleverd
21 x 10,5 x 10	3	5,0	44,0	- 16 halve stenen per pak

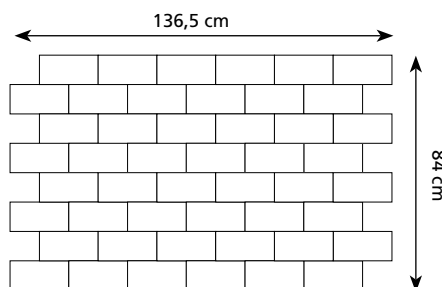


dikte stenen	8 cm	10 cm	12 cm
stenen per laag:	44	44	44
stenen per pakket:	440	352	308
lagen:	10	8	7
kg per pakket:	1760	1760	1848

betonstraatstenen stroomverband

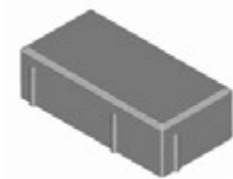


afmetingen	pl*	kg/st	st/m ²	overige informatie
21 x 10,5 x 8	3	4,0	44,0	- wordt op statiegeldpallets geleverd

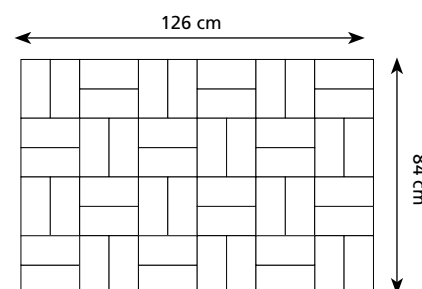


dikte stenen	8 cm
stenen per laag:	48
stenen per pakket:	480
lagen:	10
kg per pakket:	1920

betonstraatstenen blokverband



afmetingen	pl*	kg/st	st/m ²	overige informatie
21 x 10,5 x 8	2	4,0	44,0	
21 x 10,5 x 8	3	4,0	44,0	

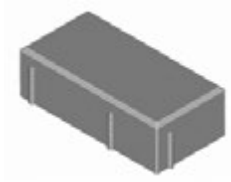


dikte stenen	8 cm
stenen per laag:	48
stenen per pakket:	480
lagen:	10
kg per pakket:	1920

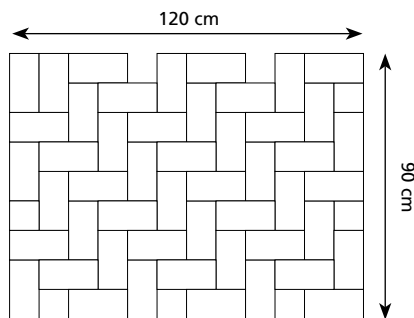
Ook op de kop leverbaar.

Stenen machinaal pakket

betonstraatstenen 20 x 10 elleboogverband



afmetingen	pl*	kg/st	st/m ²	overige informatie
20 x 10 x 8	3	3,7	50,0	- wordt op statiegeldpallets geleverd - 3 passtukken per laag

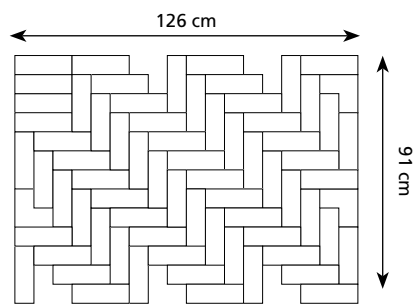


dikte stenen	8 cm
stenen per laag:	50
stenen per pakket:	500
lagen:	10
kg per pakket:	1850

dikformaat elleboogverband



afmetingen	pl*	kg/st	st/m ²	overige informatie
21 x 7 x 8	2	2,6	68,0	- wordt op statiegeldpallets geleverd - 3 L-stenen per laag
21 x 7 x 8	3	2,6	68,0	- wordt op statiegeldpallets geleverd - 3 L-stenen per laag



dikte stenen	8 cm
stenen per laag:	70
stenen per pakket:	700
lagen:	10
kg per pakket:	1820

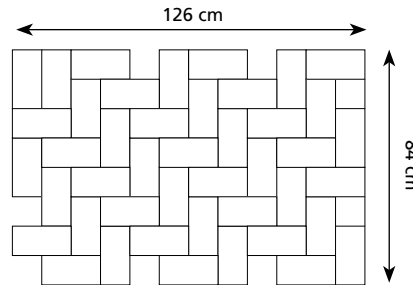
Opmerkingen: - pl = productielocatie 1 = Hardenberg, 2 = Hengelo
- Alle stenen worden standaard met facet en afstandhouder uitgevoerd, tenzij anders vermeld
- Afmetingen zijn weergegeven in centimeters

Stenen machinaal pakket

Strackstone +, Strackstone Crown, Strackstone Kera betonstraatstenen elleboogverband



afmetingen	pl*	kg/st	st/m ²	overige informatie
21 x 10,5 x 8	2	4,0	44,0	- zonder facet - wordt op statiegeldpallets geleverd - 20 halve stenen per pak

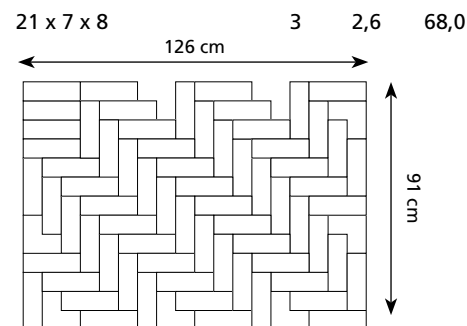


dikte stenen	8 cm
stenen per laag:	44
stenen per pakket:	440
lagen:	10
kg per pakket:	1760

Strackstone +, Strackstone Crown, Strackstone Kera betonstraatstenen 21 x 7 x 8 elleboogverband



afmetingen	pl*	kg/st	st/m ²	overige informatie
21 x 7 x 8	2	2,6	68,0	- zonder facet - wordt op statiegeldpallets geleverd



- zonder facet
- wordt op statiegeldpallets geleverd
- 3 L-stenen per laag
- zonder facet
- wordt op statiegeldpallets geleverd
- 3 L-stenen per laag

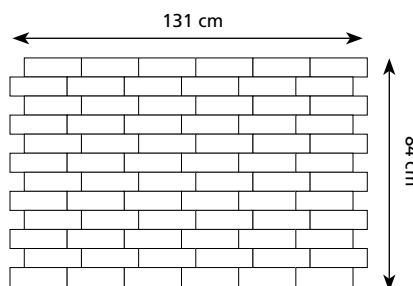
dikte stenen	8 cm
stenen per laag:	70
stenen per pakket:	700
lagen:	10
kg per pakket:	1820

Strackstone+ 21 x 7 x 8 stroomverband



afmetingen	pl*	kg/st	st/m ²	overige informatie
21 x 7 x 8	3	2,6	68,0	- zonder facet

- Strackstone+ 21 x 7 x 8 stroomverband is door te schuiven tot halfsteensverband of steensverband

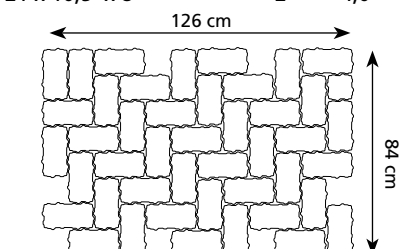


dikte stenen	8 cm
stenen per laag:	72
stenen per pakket:	720
lagen:	10
kg per pakket:	1872

Ecotop Uni-Priora Aqua machinaal pakket



afmetingen	pl*	kg/st	st/m ²	overige informatie
21 x 10,5 x 8	2	4,0	44,0	- 1 halve steen per laag



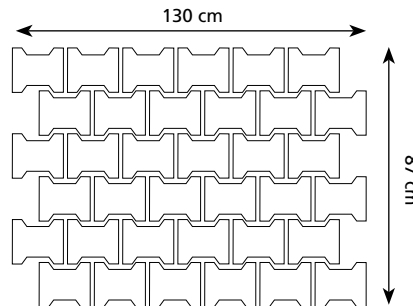
Opmerkingen: - pl = productielocatie 1 = Hardenberg, 2 = Hengelo
- Alle stenen worden standaard met facet en afstandhouder uitgevoerd, tenzij anders vermeld
- Afmetingen zijn weergegeven in centimeters

Stenen machinaal pakket

H-verbandstenen machinaal pakket



afmetingen	pl*	kg/st	st/m ²	overige informatie
20 x 16,4 / 11,7 x 8	1	4,9	35,0	- alleen zonder deklaag leverbaar
20 x 16,4 / 11,7 x 8	2	4,9	35,0	- met en zonder deklaag leverbaar - ook zonder facet leverbaar
20 x 16,4 / 11,7 x 8	3	4,9	35,0	- met en zonder deklaag leverbaar
20 x 16,4 / 11,7 x 10	2	6,2	35,0	- met en zonder deklaag leverbaar
20 x 16,4 / 11,7 x 10	3	6,2	35,0	- met en zonder deklaag leverbaar



dikte stenen	8 cm	10 cm
stenen per laag:	36	36
stenen per pakket:	360	288
lagen:	10	8
kg per pakket:	1800	1814

Opmerkingen: - pl = productielocatie 1 = Hardenberg, 2 = Hengelo
 - Alle stenen worden standaard met facet en afstandhouder uitgevoerd,
 tenzij anders vermeld
 - Afmetingen zijn weergegeven in centimeters

Strackstone+, Strackstone Crown, Strackstone Kera

De Strackstone+, Strackstone Crown en Strackstone Kera zijn kleurechte, door-en-door gekleurde betonstraatstenen met de uitstraling van een gebakken steen. Doordat de Strackstone+, Strackstone Crown en Strackstone Kera zonder vellingkant worden geproduceerd hebben deze stenen een strakke uitstraling.

De Strackstone+, Strackstone Crown en Strackstone Kera worden geleverd onder KOMO-keurmerk en conform NEN-EN 1338.

Strackstone+ 20 x 5 x 8



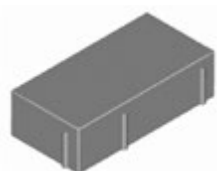
afmetingen	pl*	kg/st	st/m ²	overige informatie
20 x 5 x 8	3	1,8	100,0	- zonder facet

Strackstone+, Strackstone Crown, Strackstone Kera 21 x 7 x 8



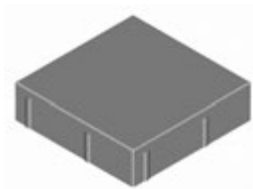
afmetingen	pl*	kg/st	st/m ²	overige informatie
21 x 7 x 8	2	2,7	68,0	- zonder facet
21 x 7 x 8	3	2,6	68,0	- leverbaar in machinaal pakket - elleboogverband en stroomverband - zonder facet - leverbaar in machinaal pakket - elleboogverband en stroomverband

Strackstone+, Strackstone Crown, Strackstone Kera 21 x 10,5 x 8



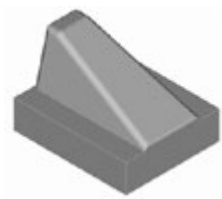
afmetingen	pl*	kg/st	st/m ²	overige informatie
21 x 10,5 x 8	2	4,0	44,0	- zonder facet
21 x 10,5 x 8	3	4,0	44,0	- leverbaar in machinaal pakket - elleboogverband en stroomverband - zonder facet - leverbaar in machinaal pakket - elleboogverband en stroomverband

Strackstone+ 21 x 21 x 8



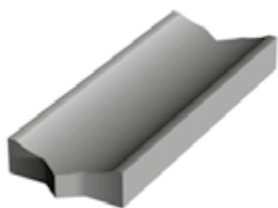
afmetingen	pl*	kg/st	st/m ²	overige informatie
21 x 21 x 8	3	8,0	22,0	- zonder facet

bochtbeschermingsblokken / schampblokken



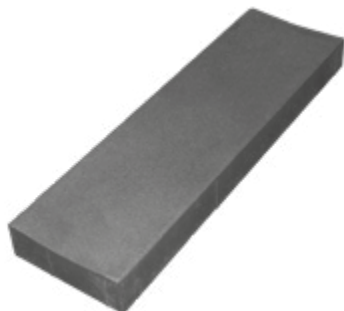
afmetingen	pl*	kg/st	overige informatie
60 x 50 x 40	2	155,0	- hoogte is inclusief voet van 15 cm.

molgootelementen



afmetingen	pl*	kg/st	overige informatie
30 x 12 x 100	2	80,0	- breedte / diepte holling is 20 / 3 - zonder verbinding
35 x 8 x 100	2	55,0	- breedte / diepte holling is 25 / 3 - visbekverbinding - gewapend
40 x 12,5 x 100	1	90,0	- breedte / diepte holling is 26 / 4 - visbekverbinding
40 x 12,5 x 100	2	105,0	- breedte / diepte holling is 32 / 2 - visbekverbinding

Drain molgootsysteem zonder schijnvoeg



afmetingen	pl*	kg/st	overige informatie
30 x 10 x 100	1	68,0	- breedte / diepte holling is 26 / 1 - zonder verbinding

Drain molgootsysteem met schijnvoeg



afmetingen	pl*	kg/st	overige informatie
30 x 10 x 100	1	68,0	- breedte / diepte holling is 26 / 1 - zonder verbindingen

Opmerkingen: - pl = productielocatie 1 = Hardenberg, 2 = Hengelo
 - Alle stenen worden standaard met facet en afstandhouder uitgevoerd,
 tenzij anders vermeld
 - Afmetingen zijn weergegeven in centimeters

sierpalen Mont-Blanc



afmetingen	pl*	kg/st	overige informatie
30 x 30 x 105	2	101,0	- hoogte is inclusief voet van 30 cm

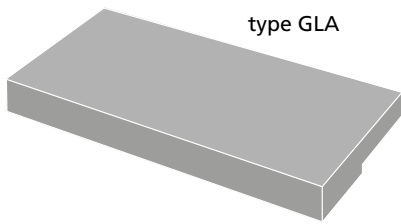
sierpalen Matterhorn / springpalen



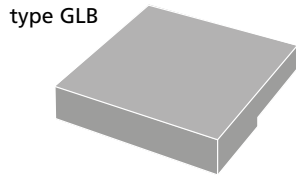
afmetingen	pl*	kg/st	overige informatie
30 x 30 x 98	2	132,0	- hoogte is inclusief voet van 30 cm

Traptreden

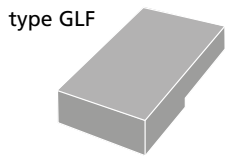
traptreden type GL



type GLA



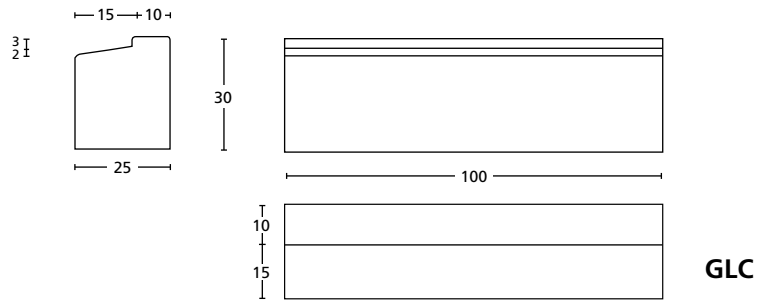
type GLB



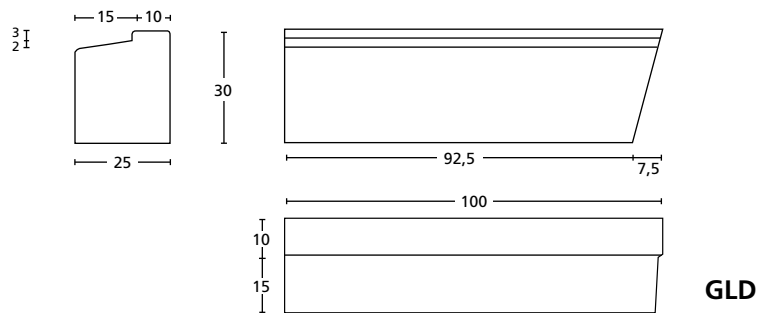
type GLF

afmetingen	pl*	kg/st	overige informatie
62 x 13,8 / 10,8 x 120	2	236,0	- type GLA
62 x 13,8 / 10,8 x 60	2	118,0	- type GLB
62 x 13,8 / 10,8 x 30	2	53,0	- type GLF
25 x 30 x 100	2	165,0	- type GLC
25 x 30 x 100	2	165,0	- type GLD
25 x 30 x 100	2	165,0	- type GLE

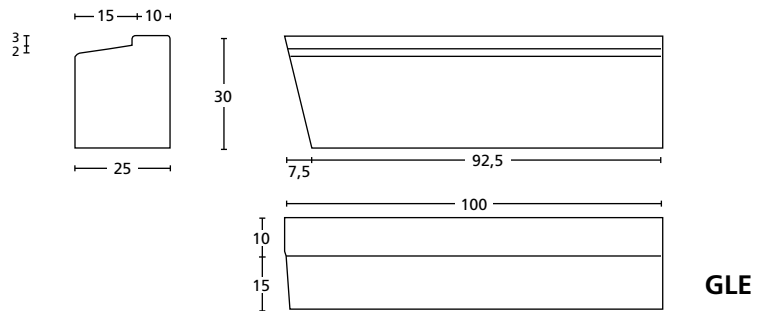
- De elementen GLC, GLD en GLE worden gebruikt voor zijdelingse opsluiting van de treden. De schuine aflopende zijde van deze elementen kan worden gebruikt om een fiets aan de hand mee te nemen. Bovendien kan men deze elementen, met daartussen het GLF-element, gebruiken als kindewagengoot.



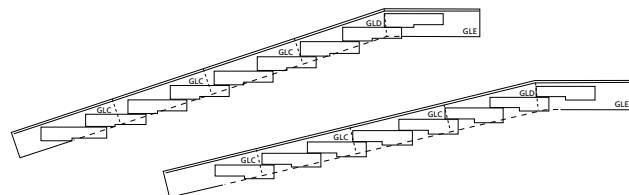
GLC



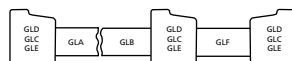
GLD



GLE

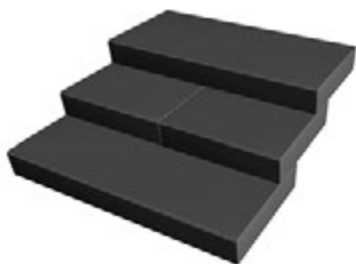


GLC	GLC	GLC
GLB	GLA	GLB
GLA	GLB	GLA
GLC	GLC	GLC



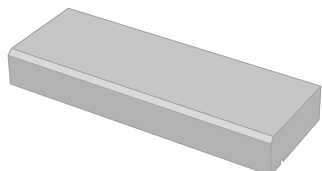
Traptreden

traptreden type MB



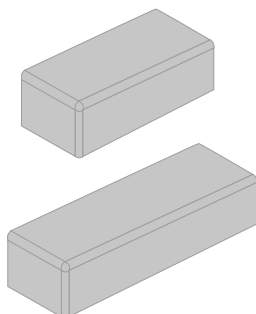
afmetingen	pl*	kg/st	overige informatie
60 / 58 x 14 x 60	2	116,0	
60 / 58 x 18 x 60	2	148,0	
60 / 58 x 14 x 120	2	232,0	
60 / 58 x 18 x 120	2	293,0	

dekstenen



afmetingen	pl*	kg/st	overige informatie
50 x 20 x 149	2	357,0	- voorzien van waterkering - te voorzien van schroefhulzen

hulpbloktreden



afmetingen	pl*	kg/st	overige informatie
25 x 25 x 105	2	157,0	

halve bollen



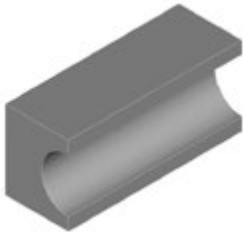
afmetingen	pl*	kg/st	overige informatie
Ø 40, hoogte 20	2	65,0	
Ø 75, hoogte 37,5 cm	2	265,0	- voorzien van schroefhuls M24

poefen



afmetingen	pl*	kg/st	overige informatie
49,5 x 49,5 x 80	2	450,0	

zitbankelementen



afmetingen	pl*	kg/st	overige informatie
50 x 40 x 110	2	408,0	

poeren



afmetingen	pl*	kg/st	overige informatie
25 / 25 x 30 / 30 x 50	2	91,0	- voorzien van 2 schroefhulzen / M16

A

Afdekbanden	Betonbanden	42
Algenbloei	Inleiding	4
Anderhalf dikformaat	Ecotop Base Ecotop Premium / deklaagstenen	56
Anderhalve betonstraatstenen	Ecotop Base Ecotop Premium / deklaagstenen	56
Antiparkeerbanden	Betonbanden	41

B

Basicstone		54
Betonstraatstenen	Basicstone / door-en-door grijze betonstraatstenen	54
Betonstraatstenen	Ecotop Base Ecotop Premium / deklaagstenen	56
Betonstraatstenen	Ecotop Geostone Aqua / waterdoorlatende stenen	62
Betonstraatstenen	Ecotop Base Ecotop Premium / deklaagstenen	56
Betonstraatstenen	Ecotop Base Ecotop Premium / Ecotop Crown GRN+ / deklaagstenen	59
Betonstraatstenen	Basicstone / door-en-door grijze betonstraatstenen	54
Betonstraatstenen	Ecotop Stilstone / geluidsreducerende betonstraatstenen	61
Betonstraatstenen	Ecotop Uni-priora Aqua / waterpasserende stenen	63
Betonstraatstenen	Voegstenen	64
Betonstraatstenen 20 x 10 elleboogverband	Stenen machinaal pakket	66
Betonstraatstenen blokverband	Stenen machinaal pakket	65
Betonstraatstenen elleboogverband	Stenen machinaal pakket	65
Betonstraatstenen stroomverband	Stenen machinaal pakket	65
Betontegels		43 t/m 49
Binab-banden (plakbanden)	Betonbanden	38
Binab-hoekbanden met schone kop	Betonbanden / Binab-banden (plakbanden)	38
Bisschopsmutsen	Basicstone / door-en-door grijze betonstraatstenen	54
Blokken		70
Bochtbeschermingsblokken / schampblokken	Blokken	70
Bochtstralen Morssinkhof Infra		6
Boombeluchtingstegels	Specials	47

C

Carré Tegels	Betonbanden	45
Contactgegevens		3
Copyright en gebruiksbeperking	Inleiding	5
Craquelé in betonoppervlak	Inleiding	5

D

Dekstenen	Trap treden	74
Deklaagstenen	Ecotop Base Ecotop Premium	56 t/m 58
Deklaagstenen	Ecotop Base Ecotop Premium Ecotop Crown+	59, 60
Deklaagstenen		56 t/m 60
Dikformaat	Basicstone / door-en-door gekleurde betonstraatstenen	55
Dikformaat	Ecotop Base Ecotop Premium / deklaagstenen	56, 57
Dikformaat	Ecotop Base Ecotop Premium / Ecotop Crown GRN+ / deklaagstenen	59
Dikformaat elleboogverband	Stenen machinaal pakket	66
Dikformaat passtukken	Basicstone / door-en-door gekleurde betonstraatstenen	55
Dikformaat passtukken	Ecotop Base Ecotop Premium Ecotop Crown GRN+ / deklaagstenen	59
Dikformaat stroomverband	Stenen machinaal pakket	66
Disclaimer	Inleiding	5
Door-en-door gekleurde betonstraatstenen	Basicstone	54, 55
Drain molgootsysteem met schijnvoeg	Molgoten	71
Drain molgootsysteem zonder schijnvoeg	Molgoten	71
Drempelbanden	Betonbanden / trottoirbanden 13 / 15	14
Drempelbanden	Betonbanden / trottoirbanden 18 / 20	17
Drempelbanden	Betonbanden / trottoirbanden 5 / 20	23
Drempelbanden	Betonbanden / trottoirbanden 7 / 20	25
Dubbel-dubbelklinkers	Ecotop Base Ecotop Premium / deklaagstenen	57
Dubbelklinkers	Basicstone / door-en-door gekleurde betonstraatstenen	54
Dubbelklinkers	Ecotop Base Ecotop Premium / deklaagstenen	57
Dubbelklinkers	Ecotop Base Ecotop Premium Ecotop Crown GRN+ / deklaagstenen	59

E

Ecotop Base Ecotop Premium		56 t/m	58
Ecotop Base Ecotop Premium Ecotop Crown GRN+			59, 60
Ecotop Stilstone GRN+			61
Ecotop Geostone Aqua			62
Ecotop Unipriora Aqua			63
Ecotop Voegstenen			64
Ecotop UNI-Priora Aqua	Waterpasserende betonstraatstenen		63
Ecotop UNI-Priora Aqua machinaal pakket	Stenen machinaal pakket		67
Ecotop Voegstenen			64
Eindbanden	Trottoirbanden 13 / 15		14
Eindbanden	Trottoirbanden 18 / 20		17
Eindbanden	RWS-banden		20
Eindbanden	Rijwielpadbanden		22
Eindbanden	Trottoirbanden 5 / 20		24
Eindbanden	Trottoirbanden 7 / 20		26
Eindbanden	Trottoirbanden 28 / 30		31
Eindblokken	Rotonde-elementen		35

G

G&W tegels	Grasbetontegels		52
Gazonbanden 20 x 35	Betonbanden		12
Gazonopsluitbanden	Betonbanden		11
Geluidsreducerende betonstraatstenen	Ecotop Stilstone		61
Geostone tegels			46
Gidslijntegels (7 ribbels)	Betontegels / specials		48
Gidslijntegels 2.0 (4 ribbels)	Betontegels / specials		48
Gitruittegels	Betontegels / specials		48
Glasbolreflectortegels	Betontegels / specials		49
Grasbetontegels		50 t/m	52
Grasbetontegels type exclusief voor Altena			53
Grasbetontegels type A	Grasbetontegels		50
Grasbetontegels type C	Grasbetontegels		50
Grasbetontegels type D	Grasbetontegels		50
Grasbetontegels type E: Rona stiltrilblok 40 cm	Grasbetontegels		53
Grasbetontegels type F	Grasbetontegels		50
Grasbetontegels type G	Grasbetontegels		50
Grasbetontegels type H	Grasbetontegels		50
Grasbetontegels type I	Grasbetontegels		51
Grasbetontegels type K	Grasbetontegels		51
Grasbetontegels type K Lato	Grasbetontegels		51
Grasbetontegels type L	Grasbetontegels		51
Grasbetontegels type M	Grasbetontegels		51
Grasbetontegels type O	Grasbetontegels		51
Grasbetontegels type O Lato	Grasbetontegels		51
Grasbetontegels type Q: Rona pasblok 80 (met nokken)	Grasbetontegels exclusief voor Altena		53
Grasbetontegels type R: Rona verbandblok 80 (vlak)	Grasbetontegels exclusief voor Altena		53
Grasbetontegels type S: Rona verbandbl. 80 (met nokken)	Grasbetontegels exclusief voor Altena		53
Grasbetontegels type T: Rona type 60 (vlak)	Grasbetontegels exclusief voor Altena		53
Grasbetontegels type U: Rona type 60 (genokt)	Grasbetontegels exclusief voor Altena		53
Grasbetontegels type W	Grasbetontegels		52
Grasbetontegels type W: Rona pasverbandblok 80 (vlak)	Grasbetontegels exclusief voor Altena		53
Grasbetontegels type Z: Rona verbandblok 40 (met nokken)	Grasbetontegels exclusief voor Altena		53
Grootformaat tegels 40 x 60	Betontegels		45
Grootformaat tegels 50 x 50	Betontegels		45

H

Halve bollen	Specials		75
Halve H-verbandstenen	Basicstone / door-en-door grijze betonstraatstenen		55
Halve H-verbandstenen	Ecotop Base Ecotop Premium / deklaagstenen		58
Halve stenen	Basicstone / door-en-door grijze betonstraatstenen		54
Halve stenen	Ecotop Base Ecotop Premium / deklaagstenen		56
Halve stenen	Ecotop Geostone Aqua / waterdoorlatende betonstraatstenen		62
Halve stenen	Basicstone / door-en-door grijze betonstraatstenen		54
Halve stenen	Ecotop Stilstone GRN+ / geluidsreducerende betonstraatstenen		61
Halve stenen	Ecotop UNI-Priora Aqua / waterpasserende stenen		63
Halve stenen	Ecotop Voegstenen		64
Halve tegels	Betontegels / Trottoirtegels		43

Trefwoordenregister

Hoekbanden met schone kop	Betonbanden / Trottoirbanden 28 / 30	31
Hoekblokken inwendig	Betonbanden / Trottoirbanden 13 / 15	13
Hoekblokken inwendig	Betonbanden / Trottoirbanden 18 / 20	16
Hoekblokken inwendig	Betonbanden / Trottoirbanden 28 / 30	30
Hoekblokken met verlaagde binnenzijde	Betonbanden / Trottoirbanden 13 / 15	13
Hoekblokken uitwendig	Betonbanden / Trottoirbanden 13 / 15	13
Hoekblokken uitwendig	Betonbanden / Trottoirbanden 18 / 20	16
Hoekblokken 90° inwendig	Betonbanden / Trottoirbanden 48 / 50	34
Hoekbochten 90°	Betonbanden / Trottoirbanden 28 / 30	33
Hoekstukken 135°	Betonbanden / Gazonopsluitbanden	11
Hoekstukken 135°	Betonbanden / Opsluitbanden	10
Hoekstukken 135°	Betonbanden / Rijkwielbanden	22
Hoekstukken 135°	Betonbanden / RWS-banden	19
Hoekstukken 135°	Betonbanden / Trottoirbanden 13 / 15	13
Hoekstukken 135°	Betonbanden / Trottoirbanden 18 / 20	16
Hoekstukken 135°	Betonbanden / Trottoirbanden 5 / 20	23
Hoekstukken 135°	Betonbanden / Trottoirbanden 7 / 20	25
Hoekstukken 135°	Betonbanden / Trottoirbanden 28 / 30	30
Hoekstukken 90°	Betonbanden / Opsluitbanden	9
Hoekstukken 90°	Betonbanden / Gazonopsluitbanden	11
Hoekstukken 90°	Betonbanden / Parkeerstrookbanden 20 x 20	37
Hoekstukken 90°	Betonbanden / Rijkwielbanden	22
Hoekstukken 90°	Betonbanden / RWS-banden	19
Hoekstukken 90°	Betonbanden / Trottoirbanden 13 / 15	13
Hoekstukken 90°	Betonbanden / Trottoirbanden 18 / 20	16
Hoekstukken 90°	Betonbanden / Trottoirbanden 5 / 20	23
Hoekstukken 90°	Betonbanden / Trottoirbanden 7 / 20	25
Hoekstukken 90°	Betonbanden / Trottoirbanden 7,5 / 15	27
Hoekstukken 90°	Betonbanden / Trottoirbanden 28 / 30	30
Hoekstukken 90°	Betonbanden / Trottoirbanden 48 / 50	34
Hulpbloktreden	Traptreden	74
H-verbandstenen	Basicstone / door-en-door grijze betonstraatstenen	55
H-verbandstenen	Ecotop Base Ecotop Premium /deklaagstenen	58
H-verbandstenen	Stenen machinaal pakket	68

I

Inleiding		4, 5
Inritbanden	Betonbanden / RWS-banden	20
Inritbanden	Betonbanden / Trottoirbanden 5 / 20	24
Inritbanden	Betonbanden / Trottoirbanden 13 / 15	15
Inritbanden	Betonbanden / Trottoirbanden 18 / 20	17,18
Inritbanden	Betonbanden / Trottoirbanden 40 x 20	33
Inritbanden	Betonbanden / Trottoirbanden 48 / 50	34
Inritperronbanden	Betonbanden / Trottoirbanden 5 / 20	23
Inritperronbanden	Betonbanden / Trottoirbanden 7 / 20	25
Inritperronbanden	Betonbanden / Trottoirbanden 13 / 15	14
Inritperronbanden	Betonbanden / Trottoirbanden 18 / 20	17
Inritverloopbanden	Betonbanden / Binab-banden	38
Inritverloopbanden	Betonbanden / Rijkwielbanden	22
Inritverloopbanden	Betonbanden / RWS-banden	20
Inritverloopbanden	Betonbanden / Trottoirbanden 13 / 15	14
Inritverloopbanden	Betonbanden / Trottoirbanden 18 / 20	17
Inritverloopbanden	Betonbanden / Trottoirbanden 5 / 20	24
Inritverloopbanden	Betonbanden / Trottoirbanden 6 / 30	28
Inritverloopbanden	Betonbanden / Trottoirbanden 15 / 30	29
Inritverloopbanden	Betonbanden / Trottoirbanden 7 / 20	26
Inritverloopbanden	Betonbanden / Trottoirbanden 7,5 / 15	27
Inritverloopbanden	Betonbanden / Trottoirbanden 28 / 30	31
Inritverloopbanden gazon	Betonbanden / Gazonopsluitbanden	11
Invalidenopritbanden	Betonbanden / Trottoirbanden 13 / 15	15
Invalidenopritbanden	Betonbanden / Trottoirbanden 18 / 20	18

K

Keperstenen	Basicstone / door-en-door grijze betonstraatstenen	54
Keperstenen	Ecotop Geostone Aqua / waterdoorlatende betonstraatstenen	62
Keperstenen	Ecotop Base Ecotop Premium Ecotop Crown GRN+ / deklaagstenen	59
Keperstenen	Ecotop Stilstone GRN+ / geluidsreducerende betonstraatstenen	61
Knikkertegels	Betontegels / specials	47
Kwaliteit	Inleiding	4

L

Leicon producten	Betonbanden / Verkeersdrempels	36
Lungo	Ecotop Base Ecotop Premium / deklaagstenen	56
Lingeformaat	Basicstone / door-en-door grijze betonstraatstenen	55
Lingeformaat	Ecotop Base Ecotop Premium / Ecotop Crown GRN+ / deklaagstenen	60
Lingeformaat	Ecotop Geostone Aqua / waterdoorlatende betonstraatstenen	62

M

Machinaal pakket stenen		65 t/m 68
Markeringsdop t.b.v. grasbetontegels met ronde gaten	Grasbetontegels	52
Markeringskap t.b.v. grasbetontegels met vierkante gaten	Grasbetontegels	52
Molgootelementen	Molgoten	71
Molgoten		71

N

Natuurlijke materialen	Inleiding	4
Nokkenopsluittegels	Betontegels / specials	49
Noppentegels	Betontegels / specials	48

O

Opsluitbanden	Betonbanden	9
---------------	-------------	---

P

Parkeerbanden	Betonbanden / Opsluitbanden	10
Parkeerbanden	Betonbanden / Trottoirbanden 13 / 15	15
Parkeerbanden	Betonbanden / Trottoirbanden 18 / 20	18
Parkeerbanden	Betonbanden / Trottoirbanden 28 / 30	31
Parkeerstootbanden	Betonbanden	37
Parkeerstootbanden 20 x 12	Betonbanden / parkeerstootbanden	37
Parkeerstootbanden 20 x 20	Betonbanden / parkeerstootbanden	37
Perronbanden	Betonbanden / Trottoirbanden 13 / 15	14
Perronbanden	Betonbanden / Trottoirbanden 18 / 20	17
Perronbanden	Betonbanden / Trottoirbanden 28 / 30	30
Plakbanden	Betonbanden / Binab-banden (plakbanden)	38
Poefen	Specials	75
Poeren	Specials	75
Prefab betonnen elementen	Betonbanden / Zelfverdichtend beton	40
Prefab rammelstrookelementen	Betonbanden / rotonde-elementen	35
Puntstukken	Betonbanden / RWS-banden	19
Puntstukken	Betonbanden / trottoirbanden 13 / 15	14
Puntstukken	Betonbanden / trottoirbanden 18 / 20	16

R

Rammelstrookelementen prefab	Betonbanden / rotonde-elementen	35
Randstenen	Basicstone / H-verbandstenen	55
Randstenen	Ecotop base / Ecotop premium / deklaagstenen	58
Rijwielpadbanden	Betonbanden	22
Rona-bermverbandblokken	Grasbetontegels	52
Rona-drainverbandblokken	Grasbetontegels	52
Rotondeblokken	Betonbanden / rotonde-elementen	35
Rotonde-elementen	Betonbanden	35
Rubberbetontegels	Betontegels / specials	48
Rubberwaarschuwingmarkeringstegels	Betontegels / specials	48
RWS-banden	Betonbanden	19
RW Afwateringsbandenbanden	Betonbanden	20

S

Schamblokken	Blokken	70
Scheidingsbanden	Betonbanden	21
Sierpalen		72
Sierpalen Matterhorn / springpalen		72
Sierpalen Mont-Blanc		72
Silidur-banden (voorzien van rubberen afdekking)	Betonbanden / specials	39
Specials	Betonbanden	39
Specials	Betontegels	47 t/m 49
Specials		75
Springpalen	Sierpalen Matterhorn	72
Stenen machinaal pakket		65 t/m 68

Trefwoordenregister

Ecotop Stilstone GRN+	Geluidsreducerende betonstraatstenen	61
Strackstone+		69
Strackstone+ 20 x 5 x 8		69
Strackstone+ 21 x 7 x 8		69
Strackstone+ 21 x 10,5 x 8		69
Strackstone+ 21 x 21 x 8		69
Strackstone+ betonstraatstenen elleboogverband	Stenen machinaal pakket	67
Strackstone+ 21 x 7 x 8 elleboogverband	Stenen machinaal pakket	67
Strackstone+ 21 x 7 x 8 stroomverband	Stenen machinaal pakket	67
Symbooltegels	Betontegels / specials	47

T

Traptreden		73, 74
Traptreden type GL		73
Traptreden type MB		74
Trottoirbanden 13 / 15	Betonbanden	13 t/m 15
Trottoirbanden 18 / 20	Betonbanden	16 t/m 18
Trottoirbanden 5 / 20	Betonbanden	23
Trottoirbanden 7 / 20	Betonbanden	25, 26
Trottoirbanden 7,5 / 15	Betonbanden	27
Trottoirbanden 6 / 30	Betonbanden	28
Trottoirbanden 15 / 30	Betonbanden	29
Trottoirbanden 28 / 30	Betonbanden	30
Trottoirbanden 30 x 20	Betonbanden	32
Trottoirbanden 40 x 20	Betonbanden	33
Trottoirbanden 40 x 30 x 200	Betonbanden	39
Trottoirbanden 48 / 50	Betonbanden	34
Trottoirtegels	Betontegels	43
Trottoirtegels handmatig pakket	Betontegels / trottoirtegels	43
Trottoirtegels blokverband	Betontegels	44
Trottoirtegels halfsteensverband	Betontegels	44
Trottoirtegels machinaal pakket	Betontegels	44
Tussenstukken	Betonbanden / trottoirbanden 18 / 20	18

V

Verkeersdrempels	Betonbanden	36
Verkeersheuvelstukken	Betonbanden / RWS-banden	20
Verkeerstegels	Betontegels / specials	49
Verloopbanden Morssinkhof Infra		8
Verwerkingsadvies genuanceerde stenen	Inleiding	5
Voegstenen		69
Voorwaarden	Inleiding	5
Voorwoord		1

Trefwoordenregister

W

Waalformaat	Basicstone / door-en-door gekleurde betonstraatstenen	55
Waalformaat	Ecotop base Ecotop Premium / deklaagstenen	58
Waalformaat	Ecotop base Ecotop Premium / Ecotop Crown / deklaagstenen	60
Waarschuwingmarkeringtegels / noppentegels	Betontegels / specials	48
Waarschuwingmarkeringtegels met metalen bovenzijde	Betontegels / specials	48
Waterdoorlatende betontegels	Geostone tegels	46
Waterdoorlatende betonstraatstenen	Ecotop Geostone Aqua	62
Waterpasserende betonstraatstenen	Ecotop UNI-Priora Aqua	63
Witte uitslag	Inleiding	4

Z

Zelfverdichtend beton		40
-----------------------	--	----

